

# 1 スタートシート

◎ ようこそ、このシートからはじめます! ◎

## LaVie L、LaVie C

このたびはLaVie L、LaVie Cシリーズをお買い上げいただきありがとうございます。記載されていることをひとつひとつ確認してから、パソコンの接続に進んでください。

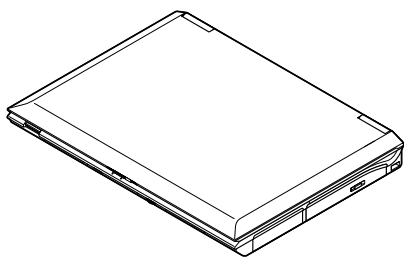


### LaVie Gシリーズ をご購入の場合

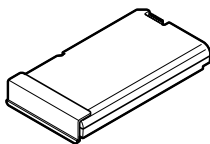
お客様の選択により添付品が異なります。添付品を確認するときには、「LaVie Gシリーズをご購入いただいたお客様へ」をご覧ください。

## 1 添付品を確認しよう

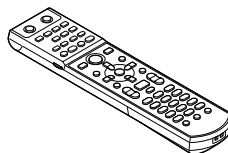
パソコンの箱を開けたら、まずは次のチェックリストを見ながら、添付品がそろっているかを確認してください。



パソコン本体



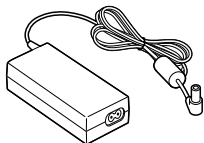
バッテリーパック



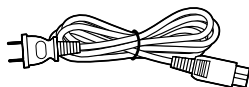
リモコン  
(LaVie Cのみ)



リモコン用乾電池  
(単4形×2本)  
(LaVie Cのみ)



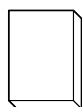
ACアダプタ



電源コード



マウス (LaVie Lのみ)



マニュアルなど

- B-CASカード (LaVie Cのみ)
- スタートシート (このシート)
- ソフトウェアのご使用条件 (お客様へのお願い) / ソフトウェア使用条件適用一覧  
※1枚になっています。  
※箱の中身を確認後必ずお読みください
- 安全にお使いいただくために  
※箱の中身を確認後必ずお読みください

- クイック操作シート
- デジタル放送録画番組配信機能をお使いのお客様へ
- PC修理チェックシート
- 121wareガイドブック
- インターネット活用ブック
- 準備と設定

- 活用ブック
- 映像・音楽を楽しむ本
- テレビを楽しむ本 (LaVie Cのみ)
- パソコンのトラブルを解決する本

- Microsoft® Office Personal 2007の添付品
- Microsoft® Office Personal 2007 パッケージ

## 2 接続とセットアップをしよう

### 添付品が足りないときには

NEC 121 (ワントゥワン) コンタクトセンター

**0120-977-121** (フリーコール) へお問い合わせください。

携帯電話やPHS、もしくはIP電話など、フリーコールをご利用いただけないお客様は03-6670-6000 (通話料はお客様負担) までお願いします。  
※電話番号をよくお確かめになり、おかけください。

### 故障かな?と思ったら... まずは自己診断と電話相談を!

- ・マニュアルでパソコンの使い方やトラブル対処法を調べる
- ・情報サイト121ware.comで最新の情報やトラブル対処法を確認する
- 電話相談 NEC 121 (ワントゥワン) コンタクトセンターの故障診断へお問い合わせください。詳しくは、商品に添付している「121wareガイドブック」をご確認ください

添付品がすべてそろっていることを確認したら、『準備と設定』をご覧ください。のうえ、パソコンの接続とWindowsのセットアップをおこなってください。

所要時間→およそ60分から115分程度



# 添付のマニュアルについて

LaVie L、LaVie Gシリーズでは、次のマニュアルをご用意しています。目的に合ったマニュアルをご覧ください。

## LaVie Gシリーズ をご購入の場合

お客様の選択により、ここで紹介しているマニュアルが添付されていないことがあります。詳しくは、『LaVie Gシリーズをご購入いただいたお客様へ』をご覧ください。

### 1 添付品を確認しよう



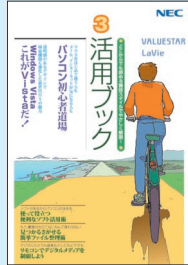
『スタートシート』  
まずは添付品の確認  
／どれを読めばいい？  
がわかるマニュアル  
ガイド

### 2 パソコンを使う準備をしよう



『準備と設定』  
イラストや画面で確認、  
接続やセットアップ/  
はじめてのかたには  
基本中の基本の操作  
／さあはじめようイン  
ターネット接続/  
パソコンを買い替え  
たらデータ移行を/  
メモリ増設でパー  
アップ

### 3 目的に合わせてご覧ください



パソコン活用の  
ヒントはこの本で

『活用ブック』

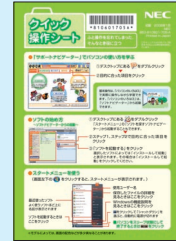
マウスやウィンドウの使い方を知る／日本語入力をマスターしてメールにチャレンジ／好きなソフトを使ってみよう／あなたに伝授、簡単ファイル整理術／写真や動画をもっと楽しもう／Windows Vistaでここが変わった!?



使いながら覚える

『パソコンのいろは3』

マウスやキーボードの使い方／Windows Vistaの基本的な使い方／インターネット、メールの使い方



基本操作を  
確かめたい  
ときには

『クイック  
操作シート』

コツをつかもうソ  
フトの起動方法/  
意外と便利な文字  
の入力/ローマ字  
つづり一覧表

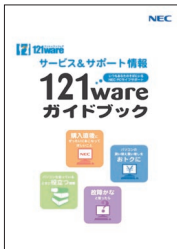


画面で見るマニュアル

『サポートナビゲーター』

ウイルスなどの脅威からパソコンを守るなら『安心安全に使う』／便利な機能や設定方法、添付ソフトについてなら『使いこなす』／パソコンのトラブル解決なら『解決する』／てばやく探すなら検索機能がおすすめ／知らない用語は用語集で確認

### ■ NECのサポート・サービスのご紹介



『121wareガイドブック』

まずは、お客様登録を／安心の電話サポート／パソコンをもっと楽しむ／使い方がわからなくなったら／故障かな?とおもったら

### ■ BIGLOBEサービスのご紹介



『インターネット活用ブック』

ネットのできるこんなこと／光でもADSLでもダイヤルアップでも。お好みで選べる料金プラン／申し込み方法を選ぼう



映像や音楽を  
てがるに楽しむなら

『映像・音楽を楽しむ本』

写真や音楽、テレビ\*、DVDをてがるに楽しめるWindows Media Center



トラブルが  
起きたら、まずは

『パソコンのトラブルを解決する本』

電源が入らないなど、「サポートナビゲーター」を見られないときのQ&A/パソコンを再セットアップするには



テレビ機能を使  
いこなすなら

『テレビを楽しむ本』\*

テレビを楽しめるSmartVision/さかのぼり録画や追っかけ再生で見逃さない/おでがる予約やおまかせ録画で録りまくる/ぴったり録画でDVDに保存

\*表紙のイメージや記載の内容は、このマニュアルの制作時点のものです。また、掲載の画面は実際と異なる場合があります。

※: LaVie Cのみ

©NEC Corporation, NEC Personal Products, Ltd. 2008  
日本電気株式会社、NECパーソナルプロダクツ株式会社の許可なく複製、改変などを行うことはできません。  
Microsoft、Windows、Windows Vistaは、米国Microsoft Corporationの米国およびその他の国における商標または登録商標です。  
その他、記載されている会社名、商品名は各社の商標または登録商標です。

NECパーソナルプロダクツ株式会社  
〒141-0032 東京都品川区大崎一丁目11-1 (ゲートシティ大崎ウエストタワー)

2008年1月 Printed in Japan

このマニュアルは古紙パルプ配合率70%以上の再生紙を使用しています。

853-810601-722-A