

キーボードとマウスが正常に動作しない場合の対処方法について

このたびは、弊社のパーソナルコンピュータをお買い求めいただき、まことにありがとうございます。本機をご使用の際には、添付のマニュアルとあわせて必ず本紙をご覧ください。

このパソコンのキーボードとマウスは無線でパソコンに信号を送ります。ご購入時には、キーボードとマウスからパソコン本体に信号を送るための登録がされていますが、何らかの原因でキーボードやマウスからの操作ができなくなることがあります。

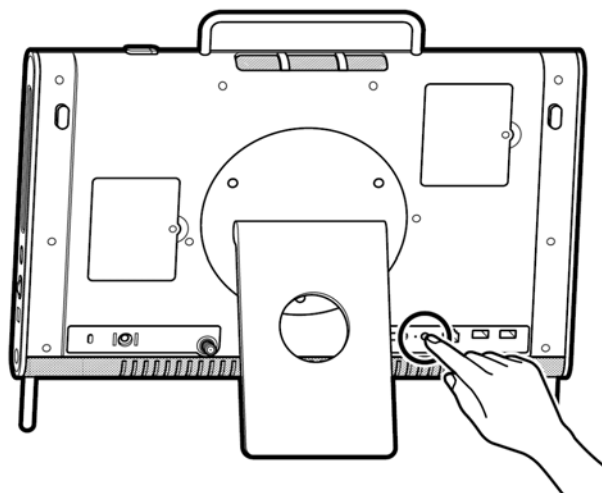
その場合は、次の手順でキーボードとマウスを登録しなおしてください。
また、パソコンを修理・交換した場合も、登録しなおす必要があります。



キーボードとマウスを連続して登録するときは、一方を登録した後、約30秒間隔をあけて次の登録をおこなってください。

キーボードを登録しなおす

- 1 本機の電源が入っていることを確認する
- 2 キーボード右上にあるキーボード電源スイッチを「ON」にする
- 3 パソコン本体の背面にある「CONNECT」ボタンを約1秒間押す



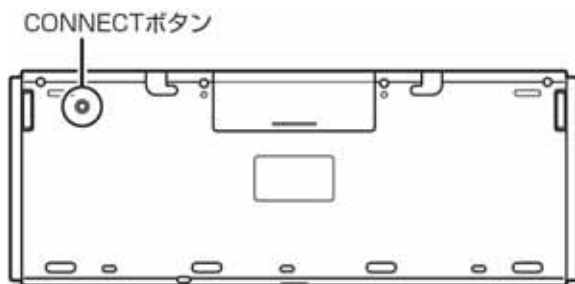
登録モードになり、CONNECTボタン近くのランプが点滅します。

853-810924-146-A



810924146A

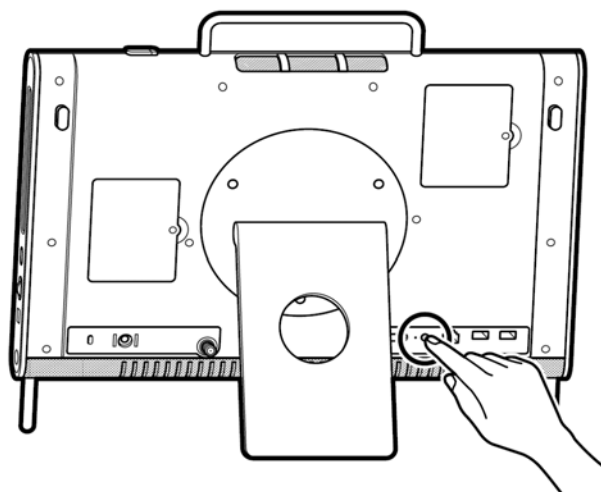
- 4 パソコン本体の「CONNECT」ボタンを押してから20秒以内に、キーボード裏面にある「CONNECT」ボタンを約1秒間押す



CONNECTボタンは、2回以上押さないでください。2回以上押すと、キーボードが動かなくなることがあります。CONNECTボタンを2回以上押してキーボードが動かなくなったときは、手順1からやりなおしてください。

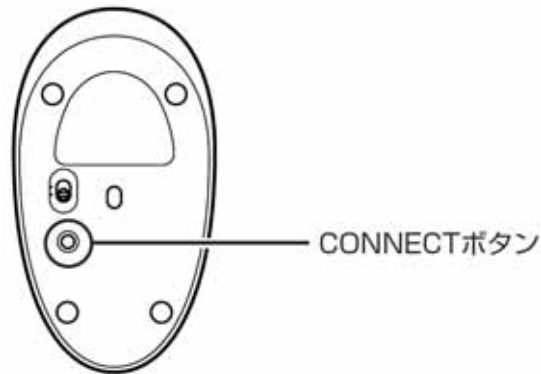
マウスを登録しなおす

- 1 本機の電源が入っていることを確認する
- 2 マウス底面にあるON/OFFスイッチを「ON」にする
- 3 パソコン本体の背面にある「CONNECT」ボタンを約1秒間押す



登録モードになり、CONNECTボタン近くのランプが点滅します。

- 4 パソコン本体の「CONNECT」ボタンを押してから20秒以内に、マウス底面にある「CONNECT」ボタンを約1秒間押す



CONNECTボタンは、2回以上押さないでください。2回以上押すと、マウスが動かなくなる場合があります。CONNECTボタンを2回以上押してマウスが動かなくなったときは、手順1 からやりなおしてください。

このパソコンを複数隣接して使用した場合など、ひとつのキーボード、マウスで2台反応したときは、パソコンを置く位置を変更するか、または、以下の操作を行ってください。

- 1 どちらか1台のパソコンの電源を切り、電源ケーブルを抜く
- 2 もう1台で、キーボードとマウスを登録しなおす

