



* 8 1 0 6 0 1 1 5 4 A *

Empowered by Innovation

NEC

スタートシート

Welcome to

VALUESTAR

このたびはVALUESTAR TXシリーズをお買い上げいただきありがとうございます。

「知りたい情報がどこに書いてある?」や「どんな添付品がついている?」がこのシートでわかります。

記載されていることを一通り確認してから、パソコンの接続に進んでください。

VALUESTAR Gシリーズをご購入いただいたお客様は、ここで紹介しているマニュアルやソフトが添付されていないことがあります。詳しくは、『VALUESTAR Gシリーズをご購入いただいたお客様へ』をご覧ください。

パソコンの箱を開けました。
「パソコンの接続」は
どうすればいい?



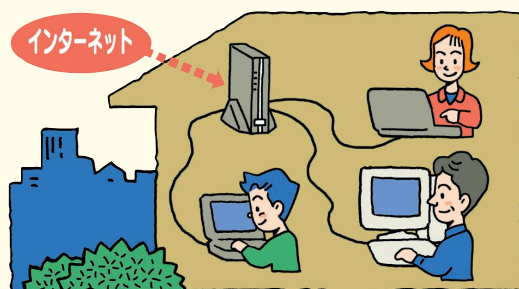
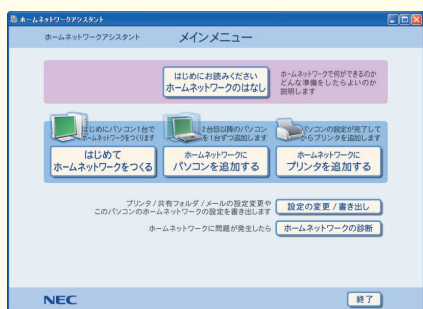
まずは、「添付品を確認する」(見開き左ページにあります)で添付品がすべて揃っているかを確認してください。

続いて、『ユーザーズマニュアル』を読んで、パソコンの接続とセットアップをすれば、準備完了です。



！ 接続とセットアップには、一般的に約1~2時間かかります。
プリンタなどの別売の機器は、パソコンを使う準備が終わるまでつながないで!

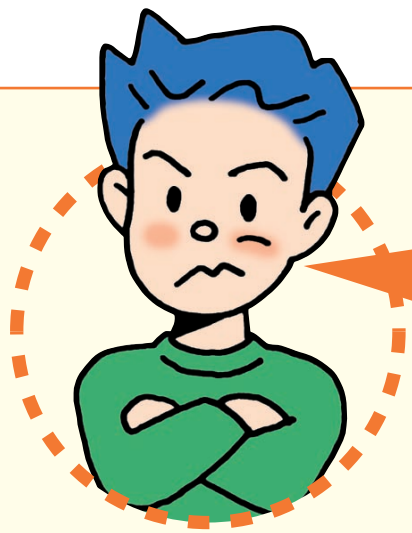
「家庭内ネットワーク」を
作りたい。何を見ればいい?



何台もあるパソコンをネットワークで接続して、設定するのは面倒なものです。ホームネットワークの構築をやさしく教えてくれるのが、『ホームネットワーク活用Book』です。

また、画面に表示されるガイドに沿って操作していくと、ネットワークの設定をしてくれるソフト「ホームネットワークアシスタント」も役立ちます。

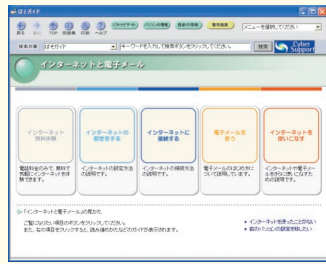




「インターネット」をはじめたいけれど、
どんな準備をすればいい？
気になるセキュリティ対策はどうする？

☑ インターネットするための準備について知りたい方は

インターネットに接続する方のためのガイドは、電子マニュアル『**ばそガイド**』の「**インターネットと電子メール**」に掲載されています。インターネットを使ったことのない方も、前のパソコンの設定を移したい方もまずここをご覧ください。



パソコンガイド



☑ インターネットのセキュリティ機能について知りたい方は

電子マニュアル『**ばそガイド**』-「**インターネットと電子メール**」-「**インターネットを使いこなす**」には、コンピュータウイルスや不正侵入などのトラブルから、このパソコンを守るためのヒントになる情報を掲載しています。

NECが運営するプロバイダ「BIGLOBE(ビッグロブ)」について

BIGLOBEではブロードバンドに対応したインターネット接続サービスをはじめ、インターネットを利用するのに便利な各種サービスを取り揃えています。

BIGLOBEのサービス内容や入会手順については、『**はじめよう！ブロードバンドインターネット活用ブック**』をご覧ください。

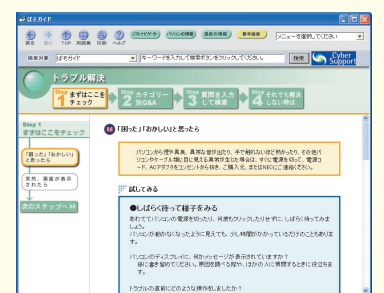


パソコンを使っていて

「わからないこと」があったり、
「困ったとき」には、どうしたらいいの？



パソコンを使っていて困ったことがおきたら、紙マニュアル『**ユーザーズマニュアル**』や電子マニュアル『**ばそガイド**』の「**トラブル解決**」をご覧ください。あなたの「困った」を解決するためのヒントや解決方法を説明しています。また紙マニュアル『**ユーザーズマニュアル**』では、パソコンを購入時の状態に戻す方法についても説明しています。



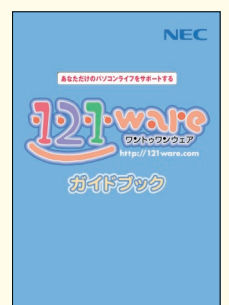
NECのパソコンホームページ「121ware.com」の「サポート」コーナーもチェック！

インターネットに接続できるなら、NECのパーソナル商品総合情報サイト「121ware.com」の「サポート」コーナー(<http://121ware.com/support/>)でトラブルの解決情報を入手することもできます。



『121wareガイドブック』でNECのサポート情報が丸ごとわかる。サポート電話の問い合わせ先もここに。

電話で相談したいとき、修理のお問い合わせ、NECが運営するパソコン教室のご紹介などの情報をこの冊子に満載しています。



ハードディスクやメモリを増設したい。

別売の周辺機器の接続なら、『ユーザーズマニュアル』をご覧ください。周辺機器を購入するときのコツや取り付け方、設定までガイドしてくれます。



周辺機器を取り付けるときは、周辺機器に添付されているマニュアルと一緒に見てください。『ユーザーズマニュアル』だけでは、正しく接続できません。

VALUESTAR TXシリーズを「もっと活用」したい。どんな情報があるの？




パソコンでテレビを楽しみたい。どのマニュアルを見ればいい？ (TVモデルのみ)

パソコンにアンテナをつないで、テレビ視聴ソフト「SmartVision/TV」を使えば、あなたのパソコンでテレビを見たり、番組を録画したりできるようになります。『TVモデルガイド』を見て操作をしてください。

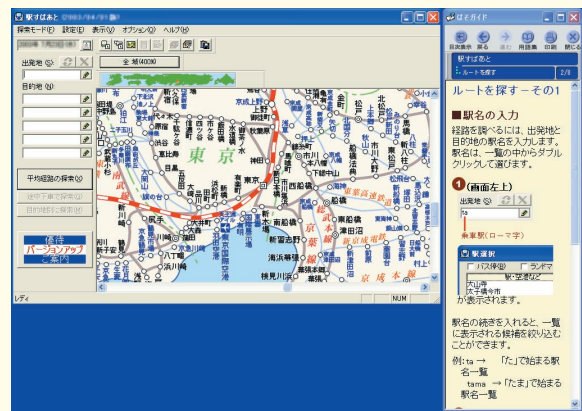


このパソコンの中には、どんなソフトが入っている？ どうやって使ったらいい？

ソフトナビゲーターがあなたをガイド

デスクトップにあるをダブルクリックすると表示される「ソフトナビゲーター」を使えば、パソコンでやりたいことを選んでいくだけで、希望のソフトが起動します。

使い方は、『ユーザーズマニュアル』で説明しています。



アプリケーションの詳しい使い方なら

もっと詳しくソフトの使い方を調べたい方のために、電子マニュアル『**パソコンガイド**』を用意しています。ソフト画面のすぐ隣に説明を表示できるので便利です。

アプリケーションソフトが選べる! 試せる!

"ソフトチョイス サービス"

このパソコンには、はがき作成、デジタルカメラの画像編集やウイルス対策など、各ジャンルごとに人気の高いアプリケーションが複数用意されています。いろんなアプリケーションを試して、自分の使いたいものを選んで利用することができます。

アプリケーションによっては、市販のパッケージソフトウェアに対して一部制限等がありますが、「121ware.com(ワントゥワンウェア・ドット・コム)」の専用ページでアップグレードソフトを手軽に購入できるので便利です。

ソフトチョイスのアプリケーションも「ソフトナビゲーター」を使って起動します

各アプリケーションの詳細説明と、アップグレードソフトのご購入については、ここをクリック

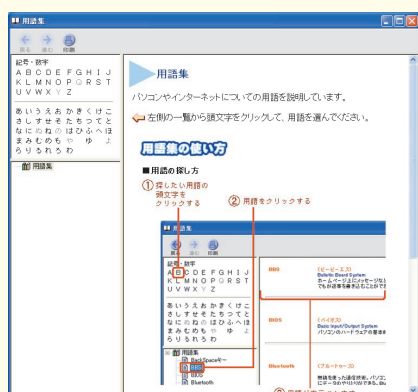


ソフトチョイスの概要説明とソフトチョイス対象のアプリケーション一覧については、ここをクリック

知らないパソコン用語が出てきたら...

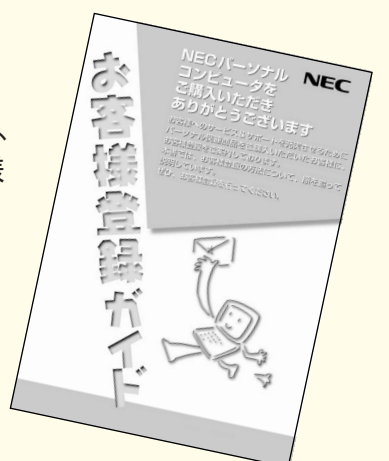
電子マニュアル『**パソコンガイド**』に「用語集」を用意しています。

パソコンやインターネットについての用語を説明しています。



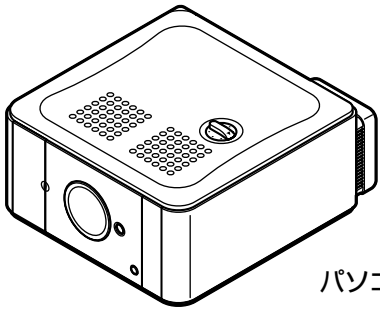
ユーザー登録は必要?

より充実したサポートを受けていただくために、お客様登録をおすすめしています。お客様登録をしていただくと、このパソコンの最新情報のお届けや電話サポート窓口への問い合わせなどができるようになります。パソコンのセットアップが終わったら、さっそく登録をしてみましょう。登録方法は、添付のマニュアル『**お客様登録ガイド**』をご覧ください。

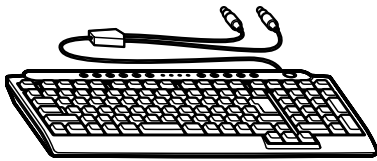


添付品を確認する

このページのチェックリストを見ながら、添付品が揃っているか確認をしてください。万一、添付品が足りない場合は、すぐにNEC121コンタクトセンター 0120-977-121(フリーコール)へお問い合わせください。携帯電話、PHSからは03-3768-2337までお願い致します。通話料は、お客様のご負担となります。

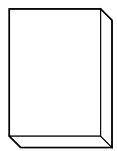


パソコン本体



キーボード

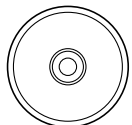
ディスプレイの添付品については、ディスプレイのマニュアルをご覧ください。



マニュアルなど

ソフトウェアのご使用条件(お客様へのお願い) (箱の中身を確認後必ずお読みください)
ソフトウェア使用条件適用一覧
ユーザーズマニュアル
安全にお使いいただくために
お客様登録ガイド

ホームネットワーク活用Book
TVモデルガイド(TVモデルのみ)*
リモコン取扱説明書(TVモデルのみ)*
はじめよう!ブロードバンド インターネット活用ブック*
121wareガイドブック
添付書類保管ファイル

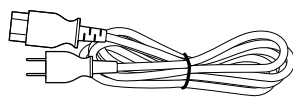


CD/DVD-ROM

BeatJam for NEC [SD Memory Card Option]



マウス



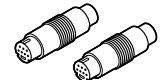
電源ケーブル



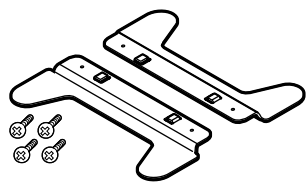
アース線



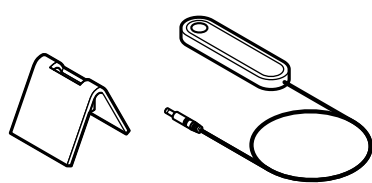
モジュラーケーブル



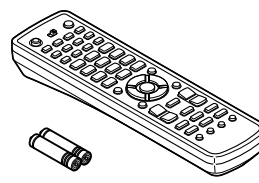
VIDEO変換コネクタ(2個)
(TVモデルのみ)*



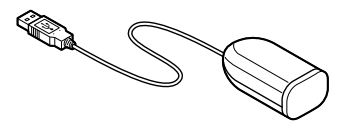
スタビライザ(2個)
スタビライザ取付け用ネジ(4個)
(ビニール袋の中にスタビライザと一緒に
入っています)



ワイヤレスLANアンテナ*



リモコン(TVモデルのみ)*
リモコン用アルカリ電池
(単3形、2本)(TVモデルのみ)*



リモコン用受信ユニット
(TVモデルのみ)*

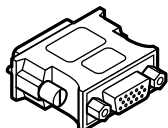
VX900/7Fの場合



S映像用ケーブル*



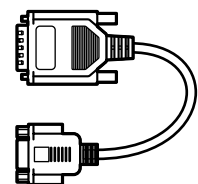
映像用ケーブル*



ディスプレイ出力変換コネクタ
(DVI↔アナログRGB)*



VIDEO変換コネクタ
(1個)*



ディスプレイ出力変換ケーブル
(DVI↔アナログRGB)*

Microsoft® Windows® XPの添付品(ビニールで包まれています)
ファースト ステップ ガイド



VALUESTAR Gシリーズをご購入の場合
VALUESTAR Gシリーズをご購入いただいた場合、
*印の付いている添付品は、お客様の選択により添付されないことがあります。
添付品の確認をするときには、『VALUESTAR Gシリーズをご購入いただいたお客様へ』をあわせてご覧ください。