



* 8 1 0 6 0 1 2 8 4 A *

スタートシート

Welcome to
VALUESTAR

このたびはVALUESTAR TZシリーズをお買い上げいただきありがとうございます。
「知りたい情報がどこに書いてある?」や「どんな添付品がついている?」が
このシートでわかります。
記載されていることを一通り確認してから、パソコンの接続に進んでください。

VALUESTAR Gシリーズをご購入
いただいたお客様は、ここで紹
介しているマニュアルやソフトが
添付されていないことがあります。
詳しくは、『VALUESTAR Gシリー
ズをご購入いただいたお客様へ』
をご覧ください。

パソコンの箱を開けました。
「**パソコンの接続**」は
どうすればいい?



まずは、「**添付品を確認する**」(こ
のページの左側のページにあり
ます)で添付品がすべて揃ってい
るかを確認してください。

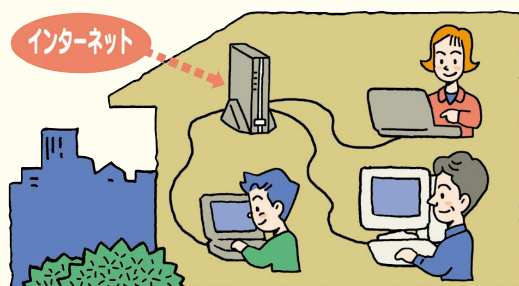
続いて、「**ユーザーズマニュアル**」
を読んで、パソコンの接続とセッ
トアップをすれば、準備完了です。



- **接続とセットアップには、一般的に約1~2時間かかります。**
- **プリンタなどの別売の機器は、パソコンを使う準備が終わるまでつながないでください。**



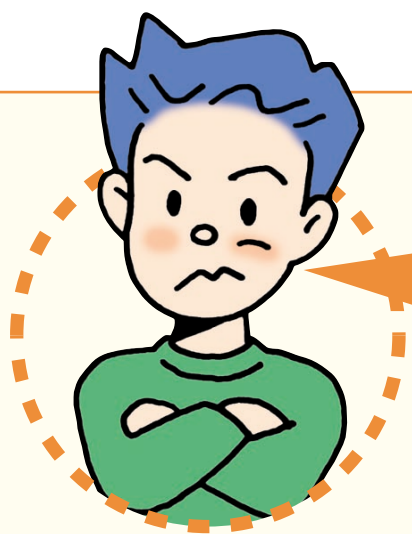
「**家庭内ネットワーク**」を
作りたい。何をすればいい?



何台もあるパソコンをネットワークで接続して、
設定するのは面倒なものですが、そのホームネッ
トワークの構築をやさしく教えてくれるのが、「**ホー
ムネットワーク活用Book**」です。

また、画面に表示されるガイドに沿って操作して
いくと、ネットワークの設定をしてくれるソフト「ホー
ムネットワークアシスタント」も役立ちます。





「インターネット」をはじめたいけれど、
どんな準備をすればいい？
気になるセキュリティ対策は
どうする？



☑ インターネットをはじめるときの準備について知りたいかたは

『ユーザーズマニュアル』には、インターネットに接続するかたのためのガイドが掲載されています。まずこちらをご覧ください。インターネットの接続や設定を行ってください。



☑ インターネットのセキュリティ機能について知りたいかたは

サポートソフト「サポートナビゲーター」-「つながった後のインターネット」では、コンピュータウイルスや不正侵入などのトラブルからこのパソコンを守るためのヒントになる情報を掲載しています。

NECが運営するプロバイダ「BIGLOBE (ビッグロブ)」について

BIGLOBEではブロードバンドに対応したインターネット接続サービスをはじめ、インターネットを利用するのに便利な各種サービスを取り揃えています。

BIGLOBEのサービス内容や入会手順については、『はじめよう！ブロードバンドインターネット活用ブック』をご覧ください。



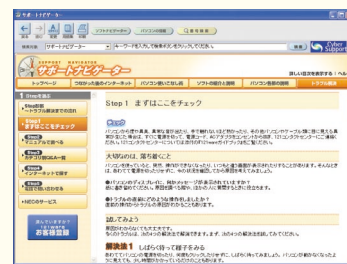
パソコンを使っていて

「わからないこと」があったり、
「困ったとき」には、どうしたらいいの？



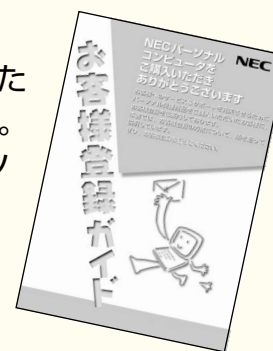
パソコンを使っていて、わからないことがあったり、困ったときには、まず最初にサポートソフト「サポートナビゲーター」-「トラブル解決」をご覧ください。あなたの「困った」を解決するために、知りたい情報を効率的に探し出せる方法を紹介しています。また、カテゴリ別Q&A一覧や、サポート窓口へ問い合わせる方法についても説明しています。

電源が入らない、などのトラブルのときは、『ユーザーズマニュアル』の「第8章 困ったときの解決法」に記載の内容を確認してください。「第9章 再セットアップする」では、パソコンを購入時の状態に戻す方法についても説明しています。



ユーザー登録は必要？

より充実したサポートを受けていただくために、お客様登録をおすすめしています。お客様登録をしていただくと、このパソコンの最新情報のお届けや電話サポート窓口への問い合わせなどができるようになります。登録方法は、添付のマニュアル「お客様登録ガイド」をご覧ください。



NECのパソコンホームページ「121ware.com」の「サポート」コーナーもチェック！

インターネットに接続できるかたは、NECのパーソナル商品総合情報サイト「121ware.com」の「サポート」コーナー (<http://121ware.com/support/>) でトラブルの解決情報を入手することもできます。



『121wareガイドブック』でNECのサポート情報が丸ごとわかる。サポート電話の問い合わせ先もここに。

電話で相談したいとき、修理のお問い合わせ、NECが運営するパソコン教室のご紹介などの情報をこの冊子に満載しています。



表紙の色、デザインは異なることがあります。

VALUESTAR TZシリーズを「もっと活用」したい。どんな情報があるの？



パソコンでテレビを楽しみたい。どのマニュアルを見ればいい？

このパソコンでは、モデルにより「地上デジタル放送」、「BSデジタル放送」、「地上アナログ放送」が楽しめます。

「地上デジタル放送」を楽しむには？(地上デジタルTVモデルのみ)

はじめただばかりの「地上デジタル放送」がこのパソコンで見られます。今までのテレビとは違った、高画質、高音質、双方向のテレビ放送を体験しましょう！

「地上デジタル放送」の楽しみ方については『**地上デジタルTVモデルガイド**』をご覧ください。



「BS・110度CSデジタル放送」を楽しむには？(BSモデル、地上デジタルTVモデルのみ)

高画質、高音質、双方向に加えて多チャンネルが魅力のBS・110度CSデジタル放送なら、好みの番組がきっと見つかるはずです。

「BS・110度CSデジタル放送」の楽しみ方については『**パソコンで楽しむBSデジタル放送**』をご覧ください。

「地上アナログ放送」を楽しむには？

もちろん、今までのテレビ放送も楽しめます。パソコンなら、録画した番組を編集したり、DVDに記録して残したりといった編集も自由自在。

「地上アナログ放送」の楽しみ方については『**TVモデルガイド**』をご覧ください。

このパソコンの中には、どんなソフトが入っている？ どうやって使ったらいい？

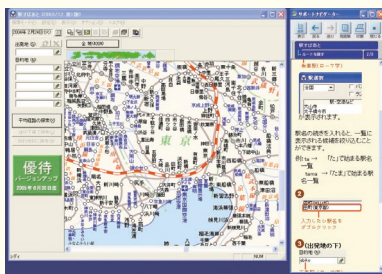
ソフトナビゲーターがあなたをガイド

デスクトップにある **sofinavi** をクリックすると表示される「ソフトナビゲーター」を使えば、パソコンでやりたいことを選んでいくだけで、希望のソフトが起動できます。操作方法は、『**ユーザーズマニュアル**』で説明しています。



ソフトの詳しい使い方なら

もっと詳しくソフトの使い方を調べたいかたのために、サポートソフト「サポートナビゲーター」を用意しています。ソフト画面のすぐ隣にソフトの詳しい使い方を表示できるので便利です。



アプリケーションソフトが選べる! 試せる! "ソフトチョイス サービス"

このパソコンには、はがき作成、デジタルカメラの画像編集やウイルス対策など、各ジャンルごとに人気の高いソフトウェアが複数用意されています。

いろんなソフトウェアを試して、自分の使いたいものを選んで利用することができます(ソフトウェアによっては、市販の同じパッケージソフトウェアに比べ一部制限などがあります)。

「121ware.com(ワントゥワンウェア・ドット・コム)」の専用ページでアップグレードソフトを手軽に購入できるので便利です。

ソフトチョイスについては、「ソフトナビゲーター」をご覧ください。

ソフトナビゲーターを起動したら、まずは「ソフトチョイスサービス」をクリック



ここをクリックすると、詳しい説明が表示される

ハードディスクやメモリを増設したい。

別売の周辺機器の接続なら、『サポートナビゲーター』-「パソコン各部の説明」をご覧ください。取り付け方や設定方法をガイドしています。また、『ユーザーズマニュアル』にも記載されています。

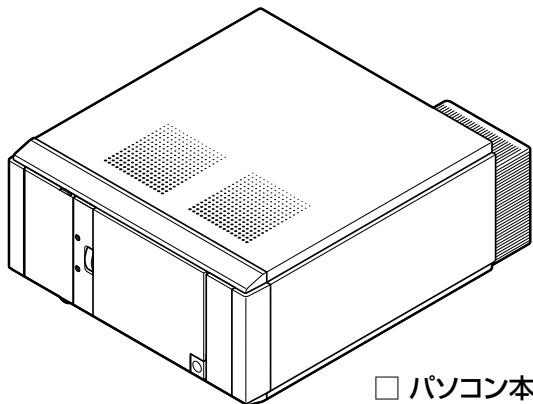


周辺機器を取り付けるときは、周辺機器に添付されているマニュアルもあわせてご覧ください

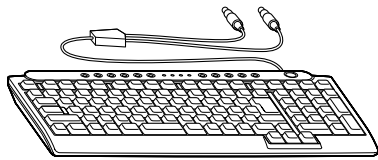
添付品を確認する

このページのチェックリストを見ながら、添付品が揃っているか確認をしてください。万一、添付品が足りない場合は、すぐにNEC121コンタクトセンター 0120-977-121 (フリーコール) へお問い合わせください。

携帯電話、PHSからは03-3768-2337までお願いいたします。 ※通話料は、お客様のご負担となります。

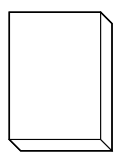


パソコン本体



キーボード

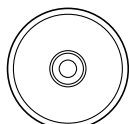
※ディスプレイの添付品については、ディスプレイのマニュアルをご覧ください。



マニュアルなど

- ソフトウェアのご使用条件 (お客様へのお願い)
 - ソフトウェア使用条件適用一覧
 - 安全にお使いいただくために
 - お客様登録ガイド
 - 121wareガイドブック
- (箱の中身を確認後必ずお読みください)

- はじめよう!ブロードバンド インターネット活用ブック*
- 添付書類保管ファイル
- ユーザーズマニュアル
- ホームネットワーク活用Book
- TVモデルガイド*

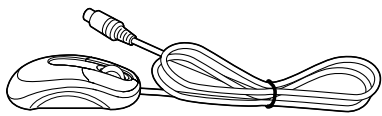


CD/DVD-ROM

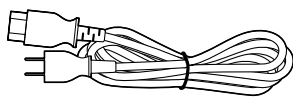
- BeatJam for NEC [SD Memory Card Option]

地上デジタル放送、BS・110度CSデジタル放送を楽しむための添付品 (VZ980/9E、VZ780/9Dのみ)

- 地上デジタルTVモデルガイド*
- パソコンで楽しむBSデジタル放送*
- 有料放送加入契約申込書・パンフレット (BS用/110度CS用)*
- B-CASカード*
- ICカードBOX*



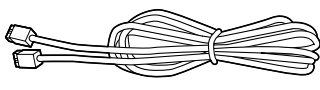
マウス



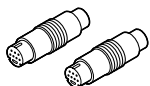
電源ケーブル



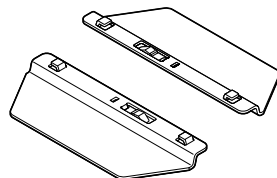
アース線



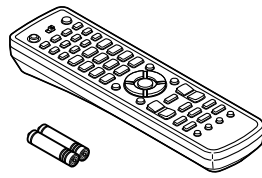
モジュラーケーブル



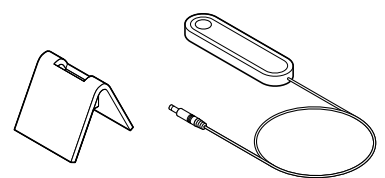
VIDEO変換コネクタ (2個)* (VZ980/9E、VZ780/9Dのみ)



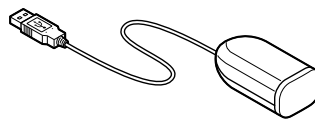
スタビライザ (2個)



リモコン
 リモコン用アルカリ電池 (単3形、2本)



ワイヤレスLANアンテナ* (VZ980/9Eのみ)



リモコン用受信ユニット (VZ980/9E、VZ780/9Dを除く)

Microsoft® Windows® XPの添付品 (ビニールで包まれています)

- ファースト ステップ ガイド

Microsoft® Office Personal Edition 2003の添付品 (Office 2003モデルのみ)*

- Microsoft® Office Personal Edition 2003 パッケージ



VALUESTAR Gシリーズをご購入の場合

VALUESTAR Gシリーズをご購入いただいた場合、*印の付いている添付品は、お客様の選択により添付されないことがあります。添付品の確認をするときには、『VALUESTAR Gシリーズをご購入いただいたお客様へ』をあわせてご覧ください。