

美しいフォルムや、すっきりしまえるキーボード。
デザインと使いやすさをそなえた、スタイリッシュな体型モデル。



VS770/AD

17型ワイド 高輝度デジタルTFT液晶

- Microsoft® Windows® XP Home Edition
- [CPU] インテル® Pentium® M プロセッサ 725 (1.60GHz)
- [メモリ] 256MB
- [HDD] 約200GB
- [ドライブ] DVDスーパーマルチドライブ (DVD+R 2層書込み)
- [統合ソフト] Microsoft® Office Personal Edition 2003



VS700/AD

17型ワイド 高輝度デジタルTFT液晶

- Microsoft® Windows® XP Home Edition
- [CPU] インテル® Celeron® M プロセッサ 320 (1.30GHz)
- [メモリ] 256MB
- [HDD] 約200GB
- [ドライブ] DVDスーパーマルチドライブ (DVD+R 2層書込み)
- [統合ソフト] Microsoft® Office Personal Edition 2003

自由なレイアウトで操作しやすい、スマートなデザイン。



よく使うインターフェイスは前に、配線は横に、
キーボードもスッとしまえる使い勝手のよさ。

DVDドライブやよく使うインターフェイスは使いやすいように本体の前面に、接続端子は側面にまとめて配置。背面に配線がないので、狭いスペースや奥行きが少ないスペースでも自由にレイアウトできます。

空間を有効に活用できる、省スペース設計。

パソコンを使わないとき、TVやDVDを見るときには、キーボードを本体の下部に収納できる省スペース設計。置き場所を選ばないので、リビングにもマッチします。

奥行きのない
スペースでも
レイアウトが
自由



コードを気にすることなく快適に操作できる、
ワイヤレスキーボード&ワイヤレスマウス。

配線の必要がないワイヤレスキーボード&ワイヤレスマウス^{*1}を採用しました。コードに縛られず、快適に操作できます。

^{*1}:使用可能な距離は約1mです(ただし、ご使用の環境条件や方法により異なります)

スライドインキーボードの出し入れで電源・ソフトウェアをコントロール。

キーボードの格納・引き出しに応じて、パソコン電源のON・OFFや指定したソフトウェアの起動(TV/DVD)など、目的や利用スタイルにあわせた設定が可能です。



スライドインキーボード

利用シーンにあわせて、手軽にAVコンテンツが楽しめるこだわり機能を搭載。

Windows®を起動せずにTV視聴や
CD/DVD再生が楽しめる「インスタント機能^{*1}」。

Windowsの起動を待つことなく、TVの視聴やCD/DVD再生がスピーディに楽しめる「インスタント機能」を搭載しました。チャンネル切り替えやボリューム調整もできるので、パソコンをAV機器感覚で手軽に楽しむことができます。



InterVideo® InstantON™により実現しています。

^{*1}:インスタント機能モードからWindowsを起動することはできません。Windowsを利用する場合はインスタント機能を終了させる必要があります。

1枚のDVDに、最大で約12.5時間^{*1}もの
長時間保存ができる「DVD+R 2層書込み」。

「DVD+R 2層書込み」なら、1枚のDVD^{*2}に最大約12.5時間^{*1}、約8.5GBもの大容量データが書き込めます。映画やスポーツ中継などの長時間番組も、1枚のDVDに保存できます。

^{*1}:超長時間モードで録画の場合。 ^{*2}:DVD+R 2層書込みはDVD+R(2層ディスク)のみに対応。DVD+R 2層書込みに対応している添付ソフトは、「Ulead® DVD MovieWriter for NEC Ver.3」と「Sonic RecordNow!™」になります。



TVやDVDを鑑賞するシーンに応じて、
画面の状態を操作できる3つのボタン。

AVコンテンツを楽しむシーンや利用するタイミングに合わせて、ディスプレイやサウンドのモードをワンタッチで変更できる3つのボタン。VALUESTAR Sならではの便利で快適な装備です。

ビジュアル VISUALボタン デイマー DIMMERボタン ナイトモード NIGHT MODEボタン

TVやDVDを鑑賞するときに、ワンタッチでディスプレイを最適な明るさに切り替えられます。

TVやDVDの鑑賞時に気になる、ハードディスクや電源のランプなどを消灯させることができます。

電源がONの状態でもディスプレイとスピーカをOFFにできるので、深夜の予約録画にとっても便利です。



DVDビデオや3Dゲームが美しく快適に楽しめる、
高速グラフィックアクセラレータ「MOBILITY™ RADEON™ 9000 IGP」搭載。

液晶パネルスピーカ「SoundVx(サウンドビュー™)」&「サブウーファ」で、
映画館のような臨場感あふれるサウンドを実現。

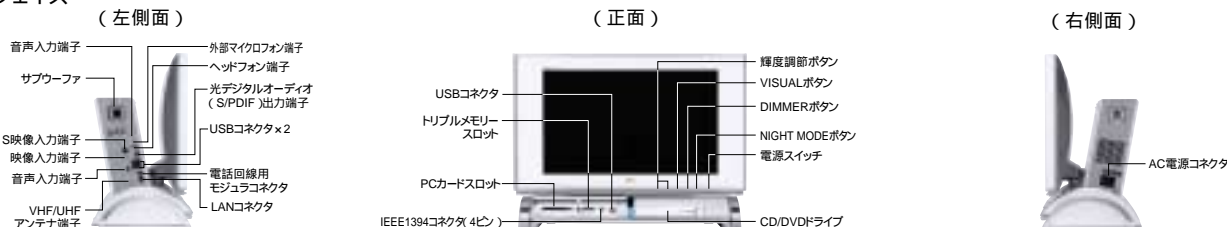
あらゆるDVDメディア^{*1}に対応した「DVDスーパーマルチドライブ」を搭載。

^{*1}:カートリッジタイプのDVD-RAMは使用できません。

DVDの詳しい活用方法はP.22をご覧ください。>>>

SDメモリーカード、メモリースティック、xD-ピクチャーカード
に対応する「トリプルメモリースロット」を搭載。

インターフェイス





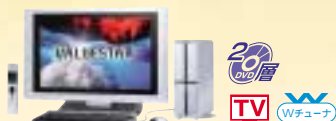
TVやDVD、HDDレコーダがこの1台で楽しめる*1。
 先進技術も搭載した幅広いラインアップの、スタンダードモデル。

*1:VL300/ADを除く。



写真はVL770/ADです。

写真のデジタルカメラはPowerShot A400(別売)です。
 キヤノンお客様相談センター
 全国共通電話番号 0570-01-9000(商品該当番号:71)
 受付時間 <平日> 9:00 - 20:00 <土日祝日> 10:00 - 17:00
 (1/1 - 3は休ませていただきます)



VL900/AD
 23型ワイド 高輝度デジタルTFT液晶
 Microsoft® Windows® XP Home Edition
 [CPU] HTテクノロジ/インテル® Pentium® 4 プロセッサ 520(2.80GHz)
 [メモリ] 512MB(256MB×2、デュアルチャネル対応)
 [HDD] 約250GB
 [ドライブ] DVDスーパーマルチドライブ(DVD+R 2層書込み)
 [統合ソフト] Microsoft® Office Personal Edition 2003



VL800/AD
 17型ワイド 高輝度デジタルTFT液晶
 Microsoft® Windows® XP Home Edition
 [CPU] HTテクノロジ/インテル® Pentium® 4 プロセッサ 520(2.80GHz)
 [メモリ] 512MB(256MB×2、デュアルチャネル対応)
 [HDD] 約250GB
 [ドライブ] DVDスーパーマルチドライブ(DVD+R 2層書込み)
 [統合ソフト] Microsoft® Office Personal Edition 2003



VL770/AD
 19型 高解像度スーパーシャインビュー液晶
 Microsoft® Windows® XP Home Edition
 [CPU] HTテクノロジ/インテル® Pentium® 4 プロセッサ 520(2.80GHz)
 [メモリ] 512MB(256MB×2、デュアルチャネル対応)
 [HDD] 約250GB
 [ドライブ] DVDスーパーマルチドライブ(DVD+R 2層書込み)
 [統合ソフト] Microsoft® Office Personal Edition 2003



VL700/AD
 19型 高解像度スーパーシャインビュー液晶
 Microsoft® Windows® XP Home Edition
 [CPU] インテル® Celeron® D プロセッサ 330(2.66GHz)
 [メモリ] 256MB
 [HDD] 約200GB
 [ドライブ] DVDスーパーマルチドライブ(DVD+R 2層書込み)
 [統合ソフト] Microsoft® Office Personal Edition 2003

パソコンならではの便利な機能で、AVコンテンツの楽しみ方が広がる。

VALUESTAR Lなら 1台5役^{*1}



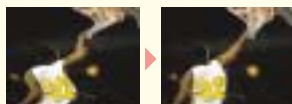
テレビ

アナログTV^{*1}

ハードウェアTVボードの搭載によって、コマ落ちや乱れのない、高画質で安定した映像でのTV視聴や、番組の録画・再生を実現しました。色鮮やかでナチュラルな色調のハイクオリティな映像が楽しめます。

アナログビデオ映像のゆがみを抑える

タイム
ベース
コレクタ



ノイズによる画面のざらつきをスッキリさせる

デジタル
ノイズ
リダクション



効果をわかりやすくするためのイメージ写真です。

デジタルTV(VL800/AD)^{*2}

BSデジタルや110度CSデジタル放送が受信できます。さらに、話題の地上デジタル放送にも対応。高画質・高音質な番組が楽しめるだけでなく、視聴者参加番組やオンラインショッピングなどの双方向サービスも利用可能です。

TVの詳細な活用方法はP.20をご覧ください。>>>

DVD/HDDレコーダ

最大約349時間^{*4*6}もの録画が可能、約250GB大容量ハードディスク搭載モデル^{*3}もご用意しました。

DVDプレーヤ

臨場感あふれる音声でDVDが鑑賞できます。

液晶パネルスピーカー「SoundVu(サウンドビュー)」[®]についてはP.8をご覧ください。>>>

パソコン

多彩なソフトウェアも搭載しています。

詳しくはP.34をご覧ください。>>>

CDプレーヤ

音楽CDも鑑賞できます。

音楽の詳細な活用方法はP.24をご覧ください。>>>

コンテンツにすばやくアクセス! 軽快に操作できる**新型リモコン**^{*1}。

詳しくはP.18をご覧ください。>>>

録画した番組は外出先で楽しめる。**携帯電話でも視聴可能**^{*1*5}。

詳しくはP.21をご覧ください。>>>

^{*1}:VL300/ADを除く。 ^{*2}:地上デジタル放送、BSデジタル・110度CSデジタル放送では番組によっては録画できないものや録画するために番組の購入を必要とする場合があります。地上デジタル放送は、時期/地域により放送されていない場合があります。事前にご確認ください。地上デジタル放送、BSデジタル・110度CSデジタル放送のハイビジョン放送は、パソコン上で処理しやすい解像度に変換して表示しています。 ^{*3}:VL900/AD、VL800/AD、VL770/AD、VL590/ADに搭載。 ^{*4}:超長時間モードで録画の場合。 ^{*5}:視聴できる携帯電話については、http://panasonic.jp/support/software/「SD-VideoWriter」のページをご覧ください。 ^{*6}:VL800/ADの録画時間は、最大約347時間(超長時間モード)となります。 P.40の「ご購入の前に」もあわせてご覧ください。

あらゆるDVDメディアに対応^{*1}できて、しかも最大約12.5時間^{*2*3}もの番組データの収録が可能。

映画やスポーツなどの長時間保存に便利なDVD+R 2層書込み対応^{*3}「DVDスーパーマルチドライブ」。

手軽にTV番組をDVDへダビングできる「DVDスーパーマルチドライブ」1枚のDVD^{*4}に最大で約12.5時間^{*2*3}もの長時間保存が可能、**「DVD+R 2層書込み」**にも対応しました。

^{*1}:カートリッジタイプのDVD-RAMは利用できません。 ^{*2}:超長時間モードで録画の場合。 ^{*3}:VL300/ADを除く。 ^{*4}:DVD+R 2層書込みはDVD+R(2層)ディスクのみに対応。 DVD+R 2層書込みに対応している添付ソフトは、「Ulead® DVD MovieWriter® for NEC Ver.3」と「Sonic RecordNow!™」になります。

1枚のDVDへ
大容量
約8.5GB
番組データ 約12.5時間^{*2*3}

詳しくはP.22をご覧ください。>>>

TV番組をDVD-RAMにダイレクト録画、録画予約で1枚のDVDにぴったり録画。

TV番組を録画するときには、ハードディスクへの録画だけでなく、DVD-RAMへもダイレクトに録画できます。しかも、予約録画の際、録画したい番組がDVD1枚にぴったり収まるように、画質を自動的に調整する「ぴったり録画」機能も採用しました。

詳しくはP.20をご覧ください。>>>

TV放送
ダイレクトに録画



VL590/AD

17型 高解像度スーパーシャインビュー液晶

Microsoft® Windows® XP Home Edition

- [C P U] HTテクノロジー インテル® Pentium® 4 プロセッサ 520(2.80GHz)
- [メモリ] 512MB(256MB×2、デュアルチャネル対応)
- [H D D] 約250GB
- [ドライブ] DVDスーパーマルチドライブ(DVD+R 2層書込み)
- [統合ソフト] Microsoft® Office Personal Edition 2003



VL570/AD

17型 高解像度デジタルTFT液晶

Microsoft® Windows® XP Home Edition

- [C P U] インテル® Celeron® D プロセッサ 330(2.66GHz)
- [メモリ] 512MB(256MB×2、デュアルチャネル対応)
- [H D D] 約200GB
- [ドライブ] DVDスーパーマルチドライブ(DVD+R 2層書込み)
- [統合ソフト] Microsoft® Office Personal Edition 2003



VL350/AD

15型 スーパーシャインビュー液晶

Microsoft® Windows® XP Home Edition

- [C P U] インテル® Celeron® D プロセッサ 330(2.66GHz)
- [メモリ] 256MB
- [H D D] 約160GB
- [ドライブ] DVDスーパーマルチドライブ(DVD+R 2層書込み)
- [統合ソフト] Microsoft® Office Personal Edition 2003



VL300/AD

15型 スーパーシャインビュー液晶

Microsoft® Windows® XP Home Edition

- [C P U] インテル® Celeron® プロセッサ 2.70GHz
- [メモリ] 256MB
- [H D D] 約160GB
- [ドライブ] DVDスーパーマルチドライブ
- [統合ソフト] Microsoft® Office Personal Edition 2003

映像処理や大容量データの保存でパフォーマンスを発揮する高速性能。

データ転送速度を約2倍に向上させる、デュアルチャンネル対応メモリ^{*1}を搭載。

従来に比べ、メモリを読み書きするデータの幅を2倍^{*2} (128ビット幅)にした、デュアルチャンネル対応メモリを搭載しました。その結果、約2倍の6.4GB/秒という高速でデータが転送できるため、高速CPUのパフォーマンスをさらに引き出すことが可能になりました。



^{*1}:VL700/AD、VL350/AD、VL300/ADを除く。^{*2}:一般的なパソコン用DDR SDRAMは、クロック(正確には2分の1クロック)あたり64ビットデータを転送する規格。デュアルチャンネルで接続することで、クロックあたり128ビットデータ(64ビット×2)が転送可能。

ハードディスクにも高速でデータ転送。

高速データ転送が可能、シリアルATAインターフェイス対応^{*1}のハードディスクを搭載。データ読み書き速度が大幅に向上しました。TV番組の長時間録画や大容量コンテンツの保存や再生も、ストレスなく楽しめます。

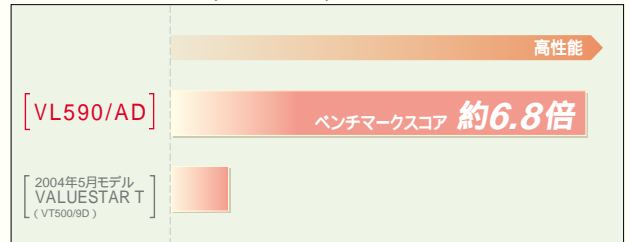
^{*1}:VL300/ADを除く。

高度な画像処理もスムーズにこなす、グラフィックアクセラレータ。

3Dゲームなどで高精細かつスムーズなグラフィック処理を実現する、インテル® グラフィックス・アクセラレータ 900(インテル® 82915GVに内蔵)グラフィックスを採用^{*1}。Microsoft® DirectX® 9にもハードウェアで対応しています。

^{*1}:VL300/ADを除く。

ベンチマーク測定値
3DMark03 340で測定(DirectX® 9用)



VL590/ADは「Pentium® 4 プロセッサ 520(2.80GHz)(DDR PC3200 デュアルチャネル)」、VALUESTAR T (VT500/9D)は「Pentium® 4 プロセッサ 2.80E GHz(DDR PC3200 デュアルチャネル)」で測定。VALUESTAR T (VT500/9D)はDirectX® 9には非対応です。2004年8月当社調べ。数値は製品の個体差により上下することがあります。数値を保証するものではありません。

デジタルカメラとの連携もスムーズなので、写真がもっと楽しくなる。

3つのメモリーカード規格に対応「トリプルメモリースロット」^{*1}。

SDメモリーカード、メモリースティック、xD-ピクチャーカードと、3つのメモリーカードに対応した「トリプルメモリースロット」を搭載しました。デジタルカメラから簡単に画像データを取り込めるので、はがきを作成したり電子アルバムを編集するなど、パソコンならではの写真の楽しみ方が広がります。

詳しくはP.24をご覧ください。>>>

^{*1}:VL300/ADを除く。
^{*2}:「SDメモリーカード」は著作権保護機能には対応していません。「SDメモリーカード」に関するお問い合わせは、ナショナル/パナソニックお客様相談センター0120-878-365(受付:9:00~20:00 まで、<http://panasonic.jp/sd/>)
^{*3}:「メモリースティック」につきまして、詳しくは右記のサイトをご覧ください。http://www.memorystick.com
^{*4}:「マジックゲートメモリースティック」および「メモリースティック PRO」の著作権保護機能には対応していません。

主な対応メモリーカード

- SDメモリーカード^{*2}
- メモリースティック^{*3}
- メモリースティック PRO^{*4}
- xD-ピクチャーカード

音と映像が一体となった迫力の液晶パネルスピーカ「SoundVu(サウンドビュー)™」。

1 映画館のような臨場感!

ディスプレイには映画館と同じように、映像と一体化した音声が楽しめる液晶パネルスピーカ「SoundVu®」を搭載。さらに新採用の「AUTHENSURROUND™^{*2}」により、DVD鑑賞時には後方スピーカなしでも体を包み込むような臨場感のある音声を体感できるようになりました。^{*3}

AUTHENSURROUND™

2 迫力が違う!

液晶パネルスピーカ「SoundVu®」のクリアな中高音域とパワフルな重低音を響かせる「サブウーファ」で迫力のサウンドが楽しめます。



3 部屋中どこでもいい音!

液晶パネルスピーカ「SoundVu®」はパネル全体から音が放射状に広がるのでリスニングポジションが固定されません。お部屋のどこにいても、ベストリスニングポジションで楽しめます。



^{*1}:VL900/AD、VL800/AD、VL570/ADに搭載。
^{*2}:InterVideo® WinDVD™ 5 for NECで実現。
^{*3}:DVDソフトまたは部屋の環境によっては、効果が得られにくい場合があります。

使いやすさにも磨きをかけた、スタイリッシュな新デザイン。

打ちやすくデザイン性にも優れた、
新型キーボードを採用*1。

新デザインの開発では、見た目の印象だけでなく、操作するときの使い勝手にも配慮しました。キーのぐらつきを抑えた心地よいキータッチでデザイン性にも優れた快適なキーボードです。また、電源OFF時からでも、ボタンひとつでTV視聴やCD再生可能な「ワンタッチスタートボタン」も装備しました。



*1:VL300/ADは形状が異なります。

TV感覚の手軽さでAVコンテンツが
楽しめる新型リモコン*1。

本体やキーボードのデザインとマッチしたスタイリッシュなデザインのリモコンです。かんたんAV視聴ソフト「MediaGarage」と連動させればTV視聴やDVD鑑賞、音楽など、さまざまなAVコンテンツをリモコンひとつで楽しめます。*1:VL300/ADを除く。



詳しくはP.18をご覧ください。>>>

手にフィットして快適に操作できる、
スマートなデザインのマウス*1。

シルバーを基調とした高級感あふれるデザイン性と、操作のしやすいホールド性を両立させた新型マウスを採用しました。*1:VL300/ADは形状が異なります。



ホビーからビジネスまで、幅広く使える高速CPU
「HTテクノロジー」Intel® Pentium® 4 プロセッサ 520(2.80GHz) 搭載モデルをラインアップ。

(VL900/AD、VL800/AD、VL770/AD、VL590/ADに搭載)

プリンタやUSBカメラなど、パソコンの楽しみ方が広がる
周辺機器を接続できる、6つのUSB2.0ポートを本体に装備。

(VL300/ADは3ポート装備)

サポート ランキングNo.1*1のNECだから、使って安心。



パソコンに関する質問・相談・故障診断には、
インターネットや電話で丁寧に対応。

操作や接続に関するご質問、万一の故障やトラブルのご相談などを、インターネットや電話を通じてお応えできるサポート体制を完備しました。お客様のご都合のよい時間に、コンタクトセンターからお電話を差し上げる「電話サポート予約」も利用できます。



機種によりマニュアルの構成が異なります。

使用する目的に合わせて役立つ情報が
満載のマニュアルも多数添付。

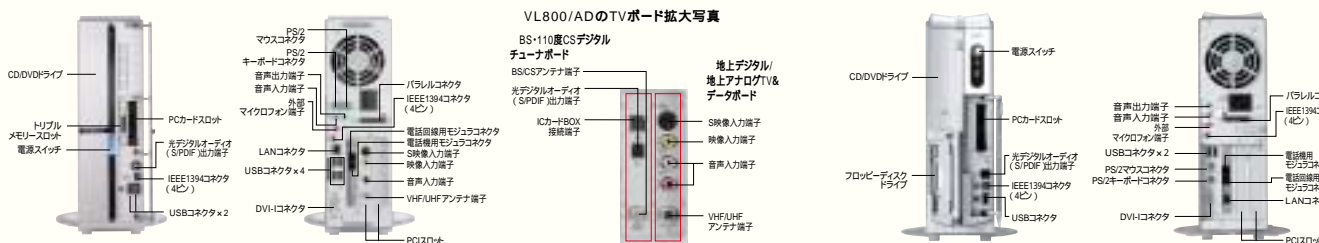
パソコンの操作に慣れていなくても、親切でていねいなマニュアルがついているから、安心してパソコンライフをスタートできます。目的別の活用方法や困ったときの解決方法を、わかりやすいイラストで紹介している「活用ブック」でしっかりサポート。

詳しくはP.26・27をご覧ください。>>>

*1:日経パソコン 2004年8月2日発行号「2004年版 パソコンメーカーサポートランキング」にて

インターフェイス 前面はVL300/ADを除く7機種共通です。背面はVL800/AD、VL300/ADを除く機種となります。

写真はVL300/ADのもので。



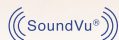
家族にうれしい機能満載。

美しいフォルムがリビングにマッチする、ファミリーモデル。



VF700/AD

17型 高解像度デジタルTFT液晶



Microsoft® Windows® XP Home Edition

[CPU]インテル® Celeron® D プロセッサ 330(2.66GHz)

[メモリ]512MB(256MB x 2、デュアルチャネル対応)

[HDD]約160GB

[ドライブ]DVDスーパーマルチドライブ(DVD+R 2層書込み)

[統合ソフト]Microsoft® Office Personal Edition 2003

1台のパソコンを、家族みんなで上手に使い分けるための工夫がいっぱい。

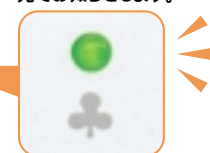
ワンタッチで自分専用のパソコンに早変わり
「ファミリーボタン&ファミリーリング」。

ボタンを押したりアイコンをクリックするだけで、パソコンを使い分けられます。512MBの大容量メモリ搭載で切り替えもスムーズです。

ファミリーボタン



家族宛にメールが届くと光でお知らせします。



ファミリーリング



一台のパソコンを、家族みんなで簡単に使い分けられます。「ファミリーボタン」の自分専用ボタンを押すだけで、デスクトップ画面やメール、マイドキュメントなど、個人ごとのユーザ環境がすばやく切り替わります。アイコンをクリックするだけでユーザ環境が切り替えられる「ファミリーリング」も用意しました。

家族で安心してパソコンを一緒に使える、
便利なソフトウェア。

家族で使える「ファミリーウィンドウ」や、有害なサイトへのアクセスを防ぐ「i-フィルター Personal Edition」など、役に立つソフトウェアを搭載。

家族の情報を共有・交換できるファミリーウィンドウ

予定表

家族みんなの予定を、カラフルなイベントマークを使って書き込みます。予定表に地図のルート情報を貼り付けて表示させることもできます。

伝言板

家族に宛てたメッセージの書き込みや閲覧ができます。携帯電話を使って、外出先からの書き込みも可能です。

「お役立ち」情報

その日の天気・占い・ニュースなど、暮らしに役立つ情報をまとめて表示します。

詳しくはP.31をご覧ください。>>>

有害なサイトへのアクセスをシャットアウトするi-フィルター Personal Edition

「i-フィルター Personal Edition」で「禁止単語」や「禁止URL」を設定。子供たちに見せたくない、有害なWebサイトへのアクセスを防止します。



Copyright © 2001-2004 Digital Arts Inc. All Rights Reserved.

Webサイト、検索エンジンによっては、アクセスの防止ができない場合があります。使用開始から1年経過すると更新手続きが必要となります。更新は有料となりますので、継続して使用される場合にはご注意ください。

みんなの思い出をきれいな映像で残す、オリジナルDVD作りが楽しめる。

デジタルビデオカメラやデジタルカメラの
映像を手軽に編集。

デジタルビデオカメラやデジタルカメラで撮影した、家族の大切なイベントの映像や画像をパソコンに取り込んで、ファミリームービーなどのオリジナルDVDが簡単に作れます。デジタルカメラともスムーズに連携できる、3種類のメモリーカードに対応の「トリプルメモリースロット」も搭載。はかき作成や電子アルバムなど、写真の楽しみ方が広がります。

詳しくはP.22・24をご覧ください。>>>

録画データをDVDにスッキリ保存「DVD+R 2層書込み」

1枚のDVDに約8.5GBもの大容量データが保存できる「DVD+R 2層書込み」。オリジナルDVD作成に便利なだけでなく、映像やスポーツ中継などの長時間番組も1枚のDVD*2にすっきり保存できます。



*1: 超長時間モードで録画の場合。

*2: DVD+R 2層書込みはDVD+R(2層)ディスクのみに対応。

DVD+R 2層書込みに対応している添付ソフトは、

「Ulead® DVD MovieWriter® for NEC Ver.3」と「Sonic RecordNow!™」になります。

デジタルビデオカメラ
デジタルカメラ

メモリースティック PRO
メモリースティック
SDメモリーカード
xD-ピクチャーカード

カンタン編集!!

家族旅行の思い出

オリジナルDVDビデオ完成!

プリンタと接続してプリントアウト

あらゆるDVDメディア*1に対応した「DVDスーパーマルチドライブ(DVD+R 2層書込み)」搭載。

*1: カートリッジタイプのDVD-RAMは使用できません。

詳しくはP.22をご覧ください。>>>

放送中の番組や予約で録画をする場合、DVD-RAMへダイレクト録画が可能。

詳しくはP.22をご覧ください。>>>

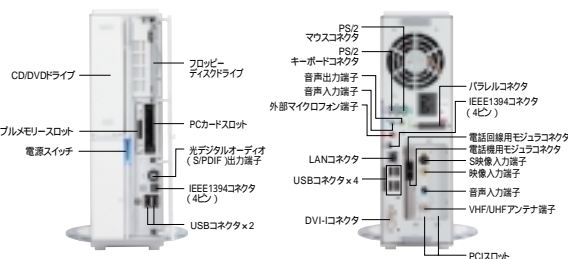
液晶パネルスピーカ「SoundVα(サウンドビュー)™」&「サブウーファ」。

データの持ち運びに便利な「フロッピーディスクドライブ」搭載。

実用ソフトウェアを満載した「ファミリーソフトDVD」を添付。

詳しくはP.31をご覧ください。>>>

インターフェイス



VALUESTAR

TX

バリュースターTX

先進技術を結集。さらに進化した水冷システム。
先進のハイパフォーマンス静音モデル。



VX980/AE

23型ワイド 高輝度デジタルTFT液晶

- Microsoft® Windows® XP Professional
- [CPU] HTテクノロジ/インテル® Pentium® 4 プロセッサ 540(3.20GHz)
- [メモリ] 512MB(256MB×2、デュアルチャネル対応)
- [HDD] 約400GB
- [ドライブ] DVDスーパーマルチドライブ(DVD+R 2層書込み)
- [統合ソフト] Microsoft® Office Personal Edition 2003



VX700/AD

19型 高解像度デジタルTFT液晶

- Microsoft® Windows® XP Home Edition
- [CPU] HTテクノロジ/インテル® Pentium® 4 プロセッサ 520(2.80GHz)
- [メモリ] 512MB(256MB×2、デュアルチャネル対応)
- [HDD] 約200GB
- [ドライブ] DVDスーパーマルチドライブ(DVD+R 2層書込み)
- [統合ソフト] Microsoft® Office Personal Edition 2003

写真はVX980/AEです。

ハイレベルなニーズに応える機能を、先進のテクノロジーで実現。

HTテクノロジー採用のハイパフォーマンスCPU、インテル® Pentium® 4 プロセッサ。

複数の並行作業でも快適に操作できる、ハイパー・スレッティング・テクノロジーを採用。ゲームを楽しみながら音楽データがスムーズにエンコードできるなど、ハードな作業環境でもすぐれたパフォーマンスを發揮します。また、1MBの大容量

2次キャッシュメモリを搭載。ゲームや映像の編集などのCPUに負荷のかかる処理にも高速で対応できます。快適なデジタルライフを実現できる、フラッグシップモデルにふさわしい最新の高性能CPUです。

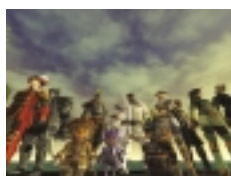


高速データ転送が可能なシリアルATA対応ハードディスク。

大容量コンテンツの保存や再生に最適な、シリアルATAインターフェイス対応のハードディスクを搭載。データの読み書き速度が大幅に向上しました。TV番組の長時間録画もストレスなく楽しめます。

動画や3Dゲームが心ゆくまで楽しめる、「PCI Express x 16」対応高速グラフィックアクセラレータ。

高速でのデータ転送が可能なPCI Express x 16 スロットに、ATI社製グラフィックアクセラレータ「RADEON™ X600 PRO」を搭載。高精細な動画や迫力ある最新の3Dゲームなどで、処理速度の速さや映像の美しさ、動きのスムーズさに、圧倒的なパフォーマンスを發揮します。



© 2002-2004 SQUARE ENIX CO., LTD. All Rights Reserved.
Title Design by Yoshinaka Armano
FINAL FANTASY XII



RADEON™ X600 PRO



VX980/AE, VX700/ADは「FINAL FANTASY XII」の動作認定パソコンです。
「FINAL FANTASY XII」は添付していません。

約2倍の高速データ転送を実現する、デュアルチャンネル対応DDR2-533メモリ。

大容量データの高速転送が可能なPC2-4200(DDR2-533)メモリモジュールを搭載。メモリの読み書きするデータ量が2倍(128ビット幅)のデュアルチャンネルに対応しました。もちろんシングルチャンネルでも高速転送を実現。CPUのパフォーマンスを最大限に引き出す、優れたメモリです。

従来の方式
メモリ 64ビット処理

デュアルチャンネル
メモリ 128ビット処理
従来スピードの約2倍

拡張用PCI Expressスロットを装備。

高速データ転送を実現し、最新のデバイスにも対応可能な次世代拡張バス規格「PCI Express x 1」の拡張用スロットを装備しました。使い方に応じてさまざまな機能を追加することができます。

セキュリティ機能を強化した、最新OSを搭載。

上位モデルのVX980/AEには、信頼性とパフォーマンス性能に優れたMicrosoft® Windows® XP Professionalを搭載。ウイルスの攻撃からPCを保護するセキュリティ技術を導入した、Service Pack 2を採用しました。

機能と使いやすさが魅力のAV連携機能。

長時間番組やデータのバックアップに最適、大容量データが保存できる「DVD+R 2層書込み」。

1枚のDVDに最大で約12.5時間^{*1}もの長時間保存が可能な「DVD+R 2層書込み」。映画やスポーツ中継などの長時間番組も、1枚のDVD^{*2}に保存できます。約8.5GBも書込めるので、データのバックアップにも便利です。

1枚のDVDへ!

大容量 約8.5GB

番組データ 約12.5時間^{*1}

*1: 超長時間モードで録画の場合。
*2: DVD+R 2層書込みはDVD+R(2層)ディスクのみに対応。
DVD+R 2層書込みに対応している添付ソフトは、「Ulead® DVD MovieWriter® for NEC Ver.3」と「Sonic RecordNow!™」になります。

詳しくはP.22をご覧ください。>>>

各種記録メディアに対応したスロットや端子などのインターフェイスは前面に配置。

SDメモリーカード、メモリースティック、xD-ピクチャーカードに対応の「トリプルメモリースロット」や、ビデオオーディオ入力端子^{*1}、USB2.0、IEEE1394などの多彩なインターフェイスを、操作しやすい前面に装備しました。

主な対応メモリーカード

- SDメモリーカード^{*2}
- メモリースティック^{*3}
- メモリースティック PRO^{*4}
- xD-ピクチャーカード

*1: VX980/AEに搭載。 *2: 「SDメモリーカード」に関するお問い合わせは、ナショナル・パナソニックお客様相談センター0120-878-365(受付:9:00~20:00)まで。
<http://panasonic.jp/sd/>
*3: 「メモリースティック」につきまして、詳しくは下記のサイトをご覧ください。 <http://www.memorystick.com>
*4: 「マジックゲートメモリースティック」および「メモリースティックPRO」の著作権保護機能には対応しておりません。

詳しくはP.24をご覧ください。>>>

約30dB^{*1}の静音性を実現、さらに進化した次世代水冷システム。

最新の高性能CPUを搭載しながら、さまざまな静音化技術を導入することで、CPUがフル稼働時でもささやき声と同じ程度の約30dBの静音性を実現しました。性能に比例して高熱を発生しやすいCPUの冷却には、先進の水冷ユニットと本体内部の冷却効率を向上させるエアフローファンを組み合わ

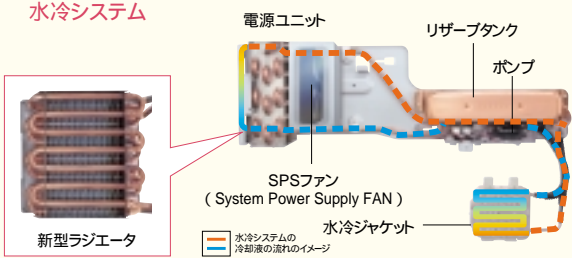
せた次世代水冷システム「ハイブリッドクーリングシステム」を採用。CPUがフル稼働時でも、ファンだけで冷却する空冷パソコンよりも静かです。さらに、グラフィックアクセラレータやハードディスク、DVDドライブなど、各パーツごとの静音化にも取り組みました。

*1:測定条件は、ISO7779準拠。数値は製品の個体差で若干上下することがあります。

ハイブリッドクーリングシステム

水冷ユニットとクーリングファンを組み合わせた次世代水冷システム。

水冷システム



① 水冷ユニット

CPUを包む水冷ジャケット内の冷却液が、CPUの放つ熱を吸収。本体背面のラジエータへと冷却液が循環して放熱する、先進のシステムです。新型ラジエータの採用や、水冷ジャケットの形状変更によって、冷却の効率がさらに向上しました。

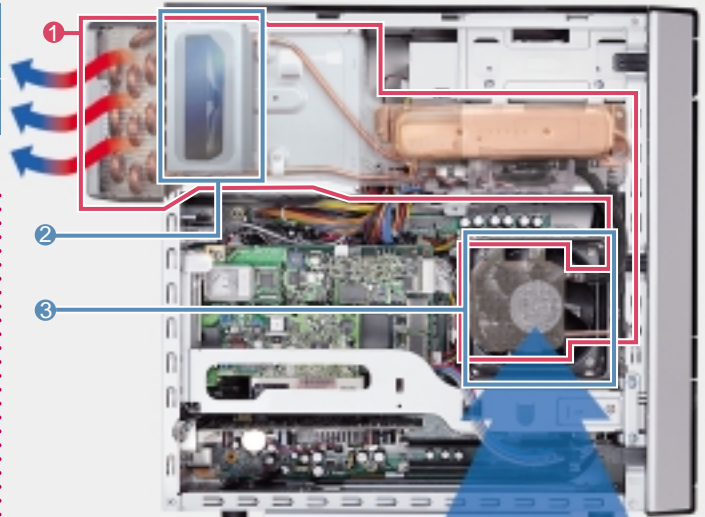
② SPSファン System Power Supply FAN

ラジエータや電源ユニット、本体内部の熱を効率的に外部へ放出する、12cmの新型大口径ファンを採用。低速で回転することで、騒音を抑えます。



③ エアフローファン

本体内部に新鮮な空気を取り込み、本体内の空気を循環させて、さまざまなパーツの冷却効率を向上させます。温度に応じて回転速度を調整することで、騒音を抑えます。



VX980/AEの合成写真です。

静音へのこだわりを徹底

HDDやDVDドライブなど、あらゆる角度から静音に取り組みました。

メディアごとに回転数を調節して、 振動や騒音を抑える「DVDスーパーマルチドライブ」。

高速読み取りが必要なDVD-ROMや、低速でも読み取れるDVDビデオの再生など、メディアの種類によって回転数を調整。振動や騒音を最小限に抑えます。さらに、横置きドライブも振動の低減に貢献しています。

ディスクの記録形式や記録状態によって最大性能が出ない場合があります。



磁気ヘッドを静かに移動させることで、 ハードディスク読み取り時のノイズを低減。

磁気ヘッドがハードディスクを移動する時に生じる、耳障りな音響ノイズ。その原因となる磁気ヘッドの振動をカットするために、磁気ヘッドがなめらかにハードディスク上を移動する構造を採用しました。

低回転ファンの採用によって、 グラフィックアクセラレータも静音化。

騒音の原因となる高性能グラフィックアクセラレータの冷却ファンにも、低速で回転するタイプのファンを採用。ハイパフォーマンスと静音化を、両立させることに成功しました。



AVコンテンツを思う存分楽しむための、多彩な機能を搭載。

高画質なTV映像を実現する
TVボードを搭載。

安定した映像での、TV視聴や録画・再生を実現する「ハードウェアMPEG2リアルタイムエンコーダボード」を標準で搭載しました。多彩な高画質機能を備えているので、鮮明で美しいTV映像が楽しめます。

高画質・高音質なBS・110度CSデジタルおよび、
地上デジタル放送に対応し、視聴・録画が可能*1。

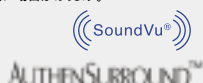
BS・110度CSデジタル放送や、地上デジタル放送も視聴できます。視聴者参加番組、ゲーム、クイズ、オンラインショッピングなどの双方向サービスが楽しめます。 *1:VX980/AEにのみ対応。

P.40の「ご購入の前に」をあわせてご覧ください。
地上デジタル放送、BSデジタル・110度CSデジタル放送では番組によって録画できないものや録画するために番組の購入を必要とする場合があります。地上デジタル放送は、時期/地域により放送されていない場合があります。事前にご確認ください。地上デジタル放送、BSデジタル・110度CSデジタル放送のハイビジョン放送は、パソコン上で処理しやすい解像度に変換して表示しています。

映画館のような迫力とリアルな臨場感
液晶パネルスピーカ「SoundVu(サウンドビュー)™」

ディスプレイには映画館と同じように、映像と一体化した音声が楽しめる液晶パネルスピーカ「SoundVu®」を搭載。さらに新採用の「AUTHENSURROUND™*1」により、DVD鑑賞時には後方スピーカなしでも体を包み込むような臨場感のある音声を体感できるようになりました。*2

*1:InterVideo® WinDVD™ 5 for NECで実現。
*2:DVDソフトまたは部屋の環境によっては、効果が得られにくい場合があります。



手軽にAVコンテンツが楽しめる
新型リモコン。

TVやDVD、音楽、写真などのAVコンテンツに、リモコン操作だけで手軽にアクセスできる、かんたんAV視聴ソフト「MediaGarage」。メインメニューにすばやくアクセスできる「ホームボタン」など、便利なボタンも多数装備。

詳しくはP.18をご覧ください。>>>



ハードディスクへの録画に加えて、
TV番組をDVD-RAMにダイレクト録画。

TV番組を録画するときには、ハードディスクへの録画だけでなく、DVD-RAMへもダイレクトに録画できます。ハードディスクからDVD-RAMへダビングする手間が省けます。

詳しくはP.20をご覧ください。>>>

大容量コンテンツ時代にマッチする、
約400GB大容量ハードディスク*1を搭載。

長時間番組の録画でも安心の、約400GBの大容量ハードディスクを搭載。地上アナログ放送の超長時間モードなら最大約582時間まで録画できます。



*1:VX980/AEに搭載。 *2:超長時間モードで録画の場合。

3種類のワイヤレスLAN規格や、高速のSuper AG™にも対応した、先進の「トリプルワイヤレスLAN」*1を搭載。

*1:VX980/AEに搭載。

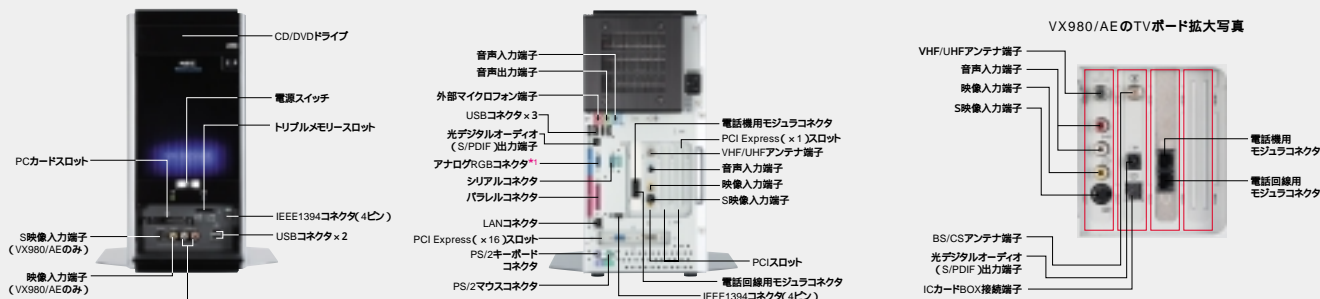
将来的な、さらなる大容量コンテンツに対応するハードディスク増設ニーズにも配慮した、「2ndHDD拡張ベイ」を標準装備。

拡張ボードなどを増設する際に、カバーがスムーズに外せて本体を開閉する作業が楽な「スライド式サイドカバー」。

シルバーを基調とした高級感あふれるスマートなデザイン、手にもフィットして快適に操作できる「新型マウス」。

キーのぐらつきを抑えた心地よいキータッチで打ちやすく、さらにデザイン性にも優れた「新型キーボード」を採用。

インターフェイス 背面はVX700/ADです。



*1:VX980/AE、VX700/ADでは使用しません。

VALUESTAR

TZ

バリュースターTZ

充実の基本性能にハードウェアセキュリティを搭載。
確かな性能をかねそなえた、ベーシック静音モデル。



VZ500/AD

17型 高解像度スーパーシャインビュー液晶

Microsoft® Windows® XP Home Edition

[CPU] AMD Athlon™ 64 プロセッサ 3000+

[メモリ] 256MB

[HDD] 約200GB

[ドライブ] DVDスーパーマルチドライブ (DVD+R 2層書込み)

[統合ソフト] Microsoft® Office Personal Edition 2003

ハイパフォーマンスを実現する、技術と機能を搭載。

高い処理能力とセキュリティ性能を誇る、AMD Athlon™ 64 プロセッサ。



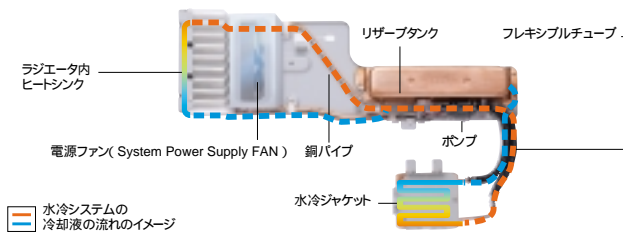
Microsoft® Windows XP® Service Pack 2のセキュリティ強化機能に対応したAMD Athlon™ 64 プロセッサを搭載。ハードウェアレベルの安全性も向上しました。さらに、「Cool'n'Quietテクノロジー」を採用しているため、ハイパフォーマンスの

実力そのままに、CPUの負荷に応じた動作速度(クロック)の制御による発熱量の低減が可能。冷却に伴うさまざまな騒音が削減できるので、静音にも貢献します。

ささやき声と同じ約30dB^[※1]の静けさ、NEC独自の静音設計。

快適な静音性を、最新技術で実現。

CPUの冷却には、CPUファンを使わず、騒音が少ない水冷システムを採用しました。CPUを包む水冷ジャケット内の冷却液が、CPUの放つ熱を吸収し、本体背面のラジエータへと冷却液が循環して放熱する、NEC独自のシステムです。また、ハードディスク、DVDドライブなど、各パーツごとにも静音化を徹底。静音化へのこだわりにより、フル稼働時でも、ささやき声に例えられる約30dBという静かさを实现了。



*1:測定条件は、ISO7779準拠。数値は製品の個体差で若干上下することがあります。



本体内部の温度に応じ回転数をコントロール、低回転で風切り音の少ない大型電源ファン。



HDD ハードディスク読み取り時のノイズの原因となる磁気ヘッドの振動を抑制。



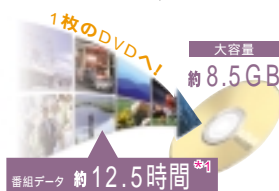
DVDドライブの回転数をメディア別にコントロール、稼働時の振動や騒音を最小限に調整。

手軽にAVコンテンツが楽しめる、多彩な機能を搭載。

長時間番組など、大容量データの保存に最適なDVD+R 2層書込み対応「DVDスーパーマルチドライブ」。

1枚のDVDに最大で約12.5時間^[※1]もの長時間保存が可能な「DVD+R 2層書込み」。映画やスポーツ中継などの長時間番組も、1枚のDVD^[※2]に保存できます。

詳しくはP.22をご覧ください。>>>



*1:超長時間モードで録画の場合。

*2:DVD+R 2層書込みはDVD+R(2層)ディスクのみに対応。DVD+R 2層書込みに対応している添付ソフトは、「Ulead® DVD MovieWriter® for NEC Ver.3.0」と「Sonic RecordNow!™」になります。

TV番組はハードディスクだけでなくDVD-RAMにもダイレクトに録画。

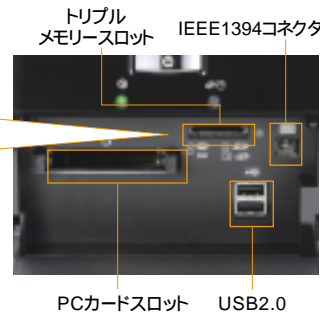
TV番組を録画する場合には、パソコンのハードディスクへ録画できるだけでなく、DVD-RAM^[※1]にもダイレクトに録画が可能。録画データをハードディスクからDVDへダビングする手間が省けます。

*1:カートリッジタイプのDVD-RAMは利用できません。詳しくはP.20をご覧ください。>>>

3つのメモリーカード規格に対応「トリプルメモリースロット」。

SDメモリーカード、メモリースティック、xD-ピクチャーカードと、3つのメモリーカードに対応した「トリプルメモリースロット」を搭載しました。デジタルカメラから簡単に画像データを取り込めるので、はがきを作成したり電子アルバムを編集するなど、パソコンならではの写真の楽しみ方が広がります。

トリプルメモリースロット対応メモリーカード



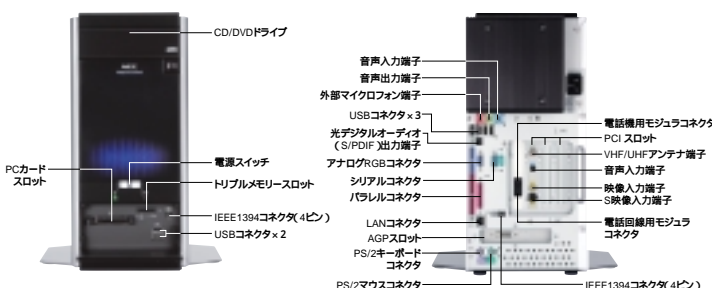
詳しくはP.24をご覧ください。>>>

高級感あふれるデザインを採用し、扱いやすく操作性にも優れた「新型キーボード」、「新型マウス」、「新型リモコン」。

将来的な、さらなる大容量コンテンツに対応するハードディスク増設ニーズにも配慮した、「2ndHDD拡張ベイ」を標準装備。

拡張ボードなどを増設する際に、カバーがスムーズに外せて本体を開閉する作業が楽な「スライド式サイドカバー」。

インターフェイス



[もっと、新・録画生活]

リモコンで、楽しみたいことがスムーズに操作できる。

TV**番組の視聴や録画予約などの操作が、リモコンで手軽に行える、かんたんAV視聴ソフト「MediaGarage」^{メディアガレージ}。写真、音楽などパソコンに保存されているAVコンテンツ**やDVDにも、リモコンを使って簡単にアクセスして、再生・視聴することができます。

VL300/ADを除く。

**1:特別な形式で保存されたデータなど、一部のAVコンテンツは再生できない場合があります。

Step 2
メニューから選ぶ

Step 1
ホームボタンを押す

メインメニューへクイックアクセス

ホームボタン



メディアガレージ
「MediaGarage」の起動のほか、どの画面からでもメインメニューにアクセスすることができます。



コンテンツ



Step 3
コンテンツを
楽しむ



番組表
(EPG)
カンタンに
予約をする

番組を確認したり、番組の検索や「おてがる予約」ができます。




テレビ
TV番組を
見る・録画する

TVを見る、録画することはもちろん、「さかのぼり録画」にも対応しました。




ビデオ
動画や録画番組を
再生する

録画番組などがジャンル別、チャンネル別、録画時間別に管理できるのでとても便利です。



写真
写真をスライド
ショーで楽しむ

デジタルカメラで撮影した写真を、アイコンで表示。写真のスライドショーも楽しめます。



DVD/CD
映画やライブ音楽を
DVDで楽しむ

市販されているDVDソフトや音楽CD、オリジナルDVD/CDが鑑賞できます。



音楽
音楽ライブラリを
楽しむ

すべての曲を一覧リストにしたり、ジャンル、アーティスト別に検索・再生して楽しめます。



をダイレクトに呼び出せる



TVやDVD、写真、音楽など、見たり聴いたりしたいコンテンツが、ボタンひとつで直接呼び出せます。



画面はイメージです。

P.40の「ご購入の前に」をあわせてご覧ください。

[もっと、新・録画生活]

TVをもっと楽しもう。パソコンなら

パソコンだからできる、TVの楽しみ方があります。
録りたいシーンへさかのぼって録画できたり、
録画番組の終了を待たずにはじめから見られる。
VALUESTARならではの、
こだわりの録画生活を
はじめてみませんか。



録る

お目当てのシーンまで さかのぼって録画できる

🕒 さかのぼり録画

TVを見ている途中でも、その番組を録画したくなったらお目当てのシーンまでさかのぼって、番組を録画・保存することができます。決定的瞬間や貴重なシーンを録り逃しません。



「SmartVision」および「MediaGarage」で実現します。タイムシフトモードで視聴中の番組で可能。さかのぼれる時間は1～90分です。これは「SmartVision」の「タイムシフト可能時間」で設定した時間によります。

キーワードを指定すれば 自動的に録画しておいてくれる

👍 おまかせ録画

興味のあるジャンルや出演者などのキーワードを指定するだけで、該当する番組をパソコンが自動的に録画。きめ細やかな条件設定も可能なので、とても便利です。

【条件設定画面】

さらに「再放送番組も含める」の条件で除外すれば、同じ番組の録画を避けることができます。

【ビデオリスト画面】

録画した番組はビデオリストに自動的に登録されます。

番組名	ジャンル
男子大王決定戦	バラエティ
餃子祭り	グルメ
餃子ワークショップ	料理
名店探訪・餃子編	観光・旅行

「SmartVision」で実現します。録画容量があらかじめ設定しておいたHDD容量以上になった場合は、古い録画番組から自動的に削除します。「SmartVision BS」および「SmartVision DG」には対応しておりません。この機能はマウス・キーボード操作が必要です。

カンタンに 録画予約ができる

📺 おてがる予約

[電子番組表(EPG)]

スマートビジョン
TV視聴・録画ソフト「SmartVision」の「おてがる予約」なら、新聞のTV欄のように表示された番組の一覧表から、録画予約が手軽にできます。また、ジャンル、出演者の名前、キーワードなどの検索結果から、録画したい番組をピックアップして録画予約をすることもできます。



「SmartVision」電子番組表(EPG)

電子番組表(EPG)はテレビ朝日系列の放送局から1日10回ほど、地上アナログ放送の電波を通して10分間程度送られてきます。EPGの取得には、その間受信しつづける必要があります。インターネットからのダウンロードで番組データを受信できる(株)テレビ朝日データビジョンのADAMS-EPG+にも対応。EPGデータの放送時間を待たずに番組データをダウンロードできます。この機能はマウス・キーボード操作が必要です。「MediaGarage」でも実現しますが、一部機能が異なります。

ではの機能がもりだくさん。

VL300/ADを除く。



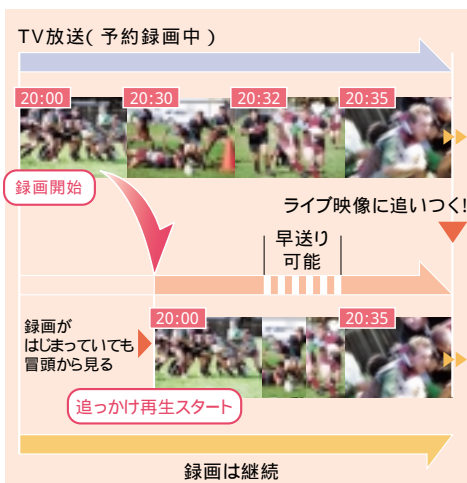
リモコン操作に対応していない機能もあります。

見る

録画の終了を待たずに 番組の最初から再生できる 追っかけ再生

予約録画中に録画している番組が見たくなったら、録画終了まで待つ必要はありません。そのままハードディスクに録画しながら、番組の冒頭から再生することができます。追っかけ再生中に早送りをして、放送中の番組に追いつくことも可能です。

「SmartVision」および「MediaGarage」で実現します。



残す

DVD1枚に収まるように録画予約できる

TV番組を録画予約する場合に、予約した番組をDVD1枚にぴったり収まるサイズで、あらかじめ設定できる「ぴったり録画」機能。それにより番組の長さに合わせて録画の画像レベルを自動的に調整します。

「SmartVision」で実現します。映像の画質や時間によっては1枚のDVDに収まらない場合もあります。ぴったり録画で録画したデータは、指定したサイズに収まるように、約0~10%少ないサイズで保存されます。長時間の番組になるほど、および指定サイズが小さくなるほど、画質は劣化します。「SmartVision BS」および「SmartVision DG」には対応していません。



TV番組をDVDにダイレクト録画

TV番組を録画する場合、パソコンのハードディスクへの録画に加えて、DVD-RAM*1へ直接録画も可能です。録画データをハードディスクからDVDへダビングする手間を、省くことができます。繰り返し保存ができるDVD-RAMは、TV番組の録画にも最適です。

*1:カートリッジタイプのDVD-RAMは使用できません。「SmartVision」で実現します。「SmartVision BS」および「SmartVision DG」には対応していません。



パソコンで録画したTV番組を携帯電話で見る

パソコン本体に録画したTV番組を「SmartVision」で変換。miniSDカードにデータ(SD-Video形式)を取り込んで携帯電話にセットすれば、録画番組を外出先で視聴することができます。

「SmartVision」で実現します。視聴できる携帯電話については、<http://panasonic.jp/support/software/>「SD-VideoWriter」のページをご覧ください。「SmartVision BS」および「SmartVision DG」には対応していません。



「SmartVision BS」および「SmartVision DG」で録画した地上デジタル、BS-110度CSデジタル放送の番組は、録画したパソコン以外で視聴することはできません。

DVD が手軽に作れる。

編集もとっても簡単。

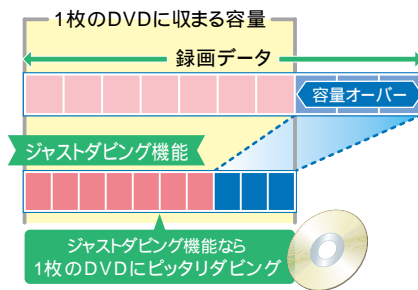
録画したTV番組の好きなシーンだけをDVDにまとめたり、デジタルビデオカメラで撮影した映像を編集してオリジナルDVDに残したり。VALUESTARなら自分なりの楽しみかたで、もっと自由にDVDが作成できます。



手軽にダビング

長時間録画番組もDVDにピッタリダビング

ダビングしたい録画番組がDVDの容量を超えてしまう場合でも、「Ulead® DVD MovieWriter® for NEC Ver.3」のジャストダビング機能なら、データ容量を計算しながら変換処理をして、DVD1枚にピッタリ収まるようにダビングできます。



映像の画質や時間によっては1枚のDVDに収まらない場合もあります。この機能を利用できるのは標準画質(4Mbps)を超える画質で録画した番組を4.7GB以上書込む場合です。標準画質モード(4Mbps)や長時間モード(2Mbps)、超長時間モード(1.2Mbps)で録画された番組は本機能を利用できません。高画質モード(8Mbps)で録画された番組では、約2時間まで1枚のDVDに収めることができます。データ変換処理により画質が劣化する場合があります。

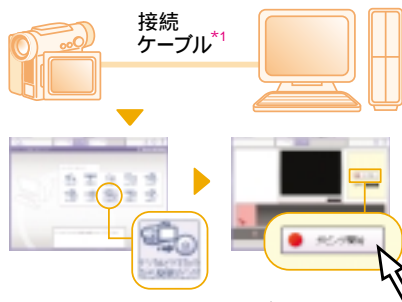
NEC独自の技術でデジタルビデオ映像を高速ダビング

デジタルビデオカメラ映像をDVDにダビングする際、高速・高画質MPEG2変換エンジン「NEXTREEM-2」により、ビデオ取り込みとMPEG2変換を同時に行うことで、ほぼ取り込み時間だけでスピーディーにDVD作成が可能。「DVDスーパーマルチドライブ」では、デジタルビデオ映像やVHSビデオテープなどのアナログ映像をDVD-RAMやDVD+RWにダイレクトに書込むことができるので、DVD作成時間の大幅な短縮を実現。また、画質の劣化を抑えながら長時間映像をDVDにダビングできる、可変ビットレート(VBR)にも対応しています。

*1: DVD作成時間はDVDメニューの内容やファイル容量により異なります。書き込み時間は映像の長さでなく、ファイル容量に左右されるため、画質によって時間が異なります。デジタルビデオカメラで撮影した映像はソフトウェアMPEG2エンコーダ(NEXTREEM-2) VHSビデオテープなどの外部入力からの映像はTVボードのハードウェアMPEG2リアルタイムエンコーダを使用しています。

デジタルビデオカメラのデータをDVDにダビング

パソコンとデジタルビデオカメラを接続すると、かんたんAV編集ソフト「SmartHobby」が起動。「ダビング開始」ボタンをクリックすると、簡単にDVDへダビングできます。



*1: AV機器に接続するための接続ケーブルが別途必要です。P.40の「ご購入の前に」の「周辺機器接続について」を合わせてご覧ください。

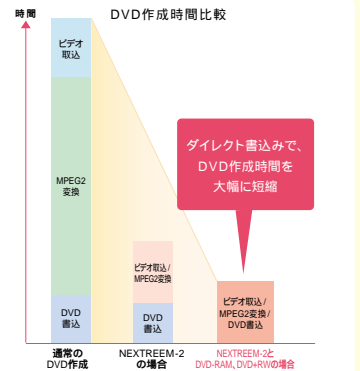
*2: DVD+R(2層)ディスクには対応していません。DVD+R(2層)ディスクに書込む場合は、「Ulead® DVD MovieWriter® for NEC Ver.3」をご利用ください。

アナログビデオの映像をDVDにダビング

VHSビデオデッキなどのアナログ機器を接続して、取り込んだ映像を気軽にDVDへダビングできます。



VL300/ADを除く(アナログ映像を取り込めるのは、パソコン本体にビデオ入力端子のあるモデルになります) DVD+R(2層)ディスクには対応していません。DVD+R(2層)ディスクに書込む場合は、「Ulead® DVD MovieWriter® for NEC Ver.3」をご利用ください。



本グラフは目安です。パソコンのスペックやDVD書き込み速度により作成時間が異なる場合があります。



簡単に編集

楽しい演出のオリジナルDVD^{*1}を作成

家族旅行や運動会などの思い出を記録した映像や写真を編集したり、お気に入りの音楽をBGMにしてデジカメ写真をスライドショーにしたり、あなたの演出のオリジナルDVD作りが楽しめます。DVDのコンテンツを表示するメニュー画面^{*2}も、デザインを選んで手軽に作れます。



かんたんAV編集ソフト「SmartHobby」^{*3}で1枚のDVDにまとめて収録!



*1:P.40の「ご購入の前に」の「著作権に関するご注意」をあわせてご覧ください。
 *2: DVD-RAMに保存する場合には、メニュー画面を作成することはできません。
 *3: DVD+R(2層)ディスクには対応していません。DVD+R(2層)ディスクに書込む場合は、「Ulead® DVD MovieWriter® for NEC Ver.3」をご利用ください。

1枚のDVDに最大で約12.5時間^{*1}も保存ができるDVD+R 2層書込み^{*2}。

DVD+R 2層書込みに対応することで、1枚のDVDに最大約12.5時間、データ容量にして約8.5GBもの大容量データの保存が可能になりました。例えば、1時間の連続ドラマ番組12回分を、1枚のDVDに保存することもできます。^{*2}

DVD+R 2層書込み概念図



例えば、1時間の連続ドラマ番組12回分を、1枚のDVDに保存 **約12.5時間!!**^{*1}

録画画質モードと保存時間の対応表

録画画質モード	映像のビットレート	解像度	4.7/8.5GBのDVDディスクに収録可能な時間
高画質モード	8Mbps(CBR)	720 × 480ドット	約1/2時間
標準画質モード	4Mbps(VBR)	720 × 480ドット	約2/4時間
長時間モード	2Mbps(VBR)	352 × 480ドット	約4/8時間
超長時間モード	1.2Mbps(VBR)	352 × 240ドット	約6.5/12.5時間

*1:超長時間モードで録画の場合。 *2:VL300/ADを除く。DVD+R 2層書込みはDVD+R(2層)ディスクのみに対応。DVD+R 2層書込みに対応している添付ソフトは、「Ulead® DVD MovieWriter® for NEC Ver.3」と「Sonic RecordNow!™」になります。

作成したDVDは家庭用のDVDプレーヤーやDVD-ROMドライブ搭載パソコンで再生できますが、一部のDVDプレーヤーやDVD-ROMドライブでは再生できないことがあります。また、メディアやプレーヤーの状態により再生できないことがあります。

写真の楽しみ方が、 もっと自由になる。

デジタルカメラで撮影した大切な思い出は、
いつまでもきれいに残したい。
電子アルバムやシール、ポストカード、カレンダーなど、
パソコンだからできる写真の楽しみ方があります。



1 画像を取り込む

さまざまな メモリーカードから 写真を取り込める

SDメモリーカード、メモリースティック、
xD-ピクチャーカードなど、さまざまな
メモリーカードに対応しています。写真
データの読み込みは、各種メモリーカード
をセットするだけで、かんたんAV編集
ソフト「SmartHobby」スマートホビーで簡単に行えます。

画像取り込みもカンタン



デジタルカメラの画像
が入ったメモリーカード
をセット。



かんたんAV編集ソフト
「SmartHobby」が自
動的に起動して、画像
の読み込みを開始。



写真を取り込むと、自
動的にフォトライブラリ
に保存されます。

音楽を自分にあった スタイルで聴く。

CDをパソコンに取り込んで、
好きなときに再生する。
オリジナルCDやMDを作って、
外に持ち出して聴く。
音楽が自分のスタイルで、
自由に楽しめます。



CD から取り込む

たくさんの曲を 取り込んで管理する

「BeatJam for NEC」で音楽CDを取り
込むときに、曲名やアーティスト名などを
インターネットのデータベースから自動的
に検索・ダウンロード*1。さらに、カテゴリー
ごとに曲を管理できるので、大量の音楽
データから聴きたい曲をスマートに探し出
せます。また、「BeatJam for NEC」から
インターネット上の音楽配信サイト「MORA
(モーラ)」に直接アクセス
して好きな曲を試聴したり、
ダウンロード(有料)する
ことも可能です*1。



*1:インターネットに接続できる環境が必要です。

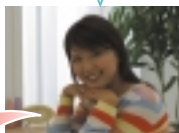
2 キレイな写真に補正

逆光や暗めでも 「おまかせ写真補正」

「おまかせ写真補正」なら、逆光や暗めの写真の場合も、明るさや色バランスなどを解析して自動的に補正します。



ちょっと暗かったかなあ...



おまかせ写真補正



きれいな写真に!

効果をわかりやすくするためのイメージです。

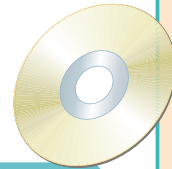
この画像補正機能は、FUJIFILMによる先端のデジタル画像技術「Image Intelligence™」を使用しています。画像の種類やファイルの形式によっては画像補正機能が利用できない場合があります。

3 できあがり

電子アルバム*1



Copyright © TrnWorks Corporation, 2004



写真をCD-R/RW*2などに保存



シール*3

カレンダー*4



お元気ですか



旅行に行ってきました

ポストカード*5

- *1:「蔵衛門2005デジブック for NEC」で作成。
- *2:「Sonic RecordNow!™」で作成。
- *3:「フォトベタ!体験版 for NEC(使用期間限定版)」で作成。
- *4:「SmartHobby」で作成。
- *5:「華王 for NEC」で作成。

メモリーカード対応表

トリプルメモリースロット

[VALUESTAR S・L*1・F・TX・TZ]

SDメモリーカード*2



miniSDカードも利用できます*3。

メモリースティック*4



メモリースティック PRO*4



メモリースティック Duo*5
メモリースティック PRO Duoも利用できます。

xD-ピクチャーカード

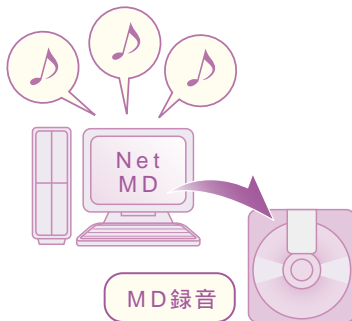


- *1: VL300/ADを除く。
- *2:「SDメモリーカード」に関するお問い合わせは、ナショナル・パナソニックお客様相談センター 0120-878-365(受付:9:00-20:00)まで。
<http://panasonic.jp/sd/>
- *3:「miniSDカード」をご使用の場合は、必ずminiSDカードアダプタを使用してください。
- *4:「メモリースティック」につきまして、詳しくは下記のサイトをご覧ください。
<http://www.memorystick.com>
- *5:「メモリースティック Duo」をご使用の場合は、必ずメモリースティック Duoアダプタを使用してください。
スロットとメディアに関する注意事項と詳細はP.36-37をご覧ください。

保存する 持ち歩く

Net MDで楽しむ

Net MDレコーダがあれば、パソコンに取り込んだ音楽を、MDに録音*1して外出先でも楽しめます。



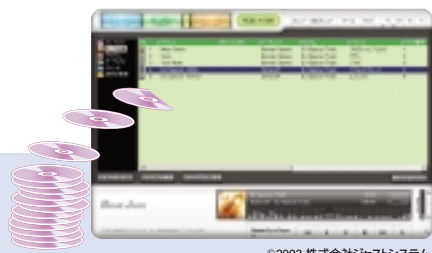
*1: Net MDに添付のソフトウェアをインストールする必要があります。

オリジナル音楽CD*1を作る

「BeatJam for NEC」で取り込んだ曲をCDに書込んで、自分だけのオリジナルCDが作れます。



*1: P.40の「ご購入の前に」の「著作権に関するご注意」をあわせてご覧ください。



SmartHobby

©2003 株式会社ジャストシステム
BeatJam for NEC

取り込んだ音楽データは、かんたんAV編集ソフト「SmartHobby」のミュージックライブラリで簡単に管理することができます。

サポートランキングNo.1^{*1} NECならではの 充実したマニュアルと 安心のサポート体制。



*1:日経パソコン 2004年8月2日発行号「2004年版 パソコンメーカーサポートランキング」にて

情報満載マニュアル

冊子マニュアル

用途別にいろんなマニュアルがあるから、
やりたいことがすぐできちゃう。

パソコン活用の アイデア満載

インターネットやオリジナルビデオ、
年賀状やホームページなどの活用
法が載っています。イラストや写真が
豊富な縦書きのカラフルな冊子な
ので、パソコンについて楽しく学べます。



活用ブック



目的に合わせたわかりやすいマニュアル

準備と設定



TVモデルガイド



クイック操作シート

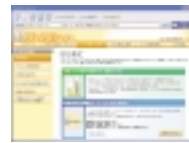


機種によりマニュアルの構成が異なります。

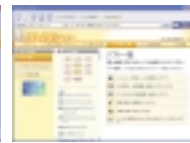
サポートナビゲーター



パソコンの基本操作から困った時
の対処方法に至るまで、わかりやす
く徹底的にサポートをナビゲートす
るお助けソフトです。「用語集」「キ
ーワード検索」「パソコンの情報」な
ど、便利ツールも満載しています。



パソコン使いこなし術



ソフトの紹介と説明



トラブル解決

パソコンのいろはII



Windows、インターネット、電子
メールについて、実際のソフトを
使って練習できます。はじめての
方もお手本を見ながら、ゆっくり
確実に進められるので安心です。

豊富なコンテンツ

Windowsの基本操作から日本語入力、
インターネットや電子メールの使い方
まで、しっかり習得できます。



121ポップリンク

快適なパソコン生活を送っていただくために、ご利用のパソコンに適したサポート情報
(危険度の高いウイルス・セキュリティ情報やNECサポートプログラムなど)をお届けするサービスです。

NECサポートチャネル(下記はウイルス・セキュリティ情報のお届けサービス)



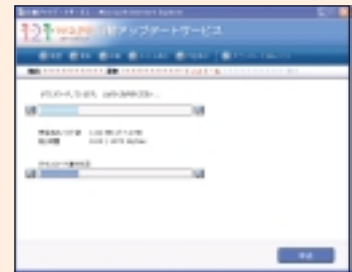
お客様のパソコンに適したメッセージが到着
するとポップアップしてお知らせします。

インターネットに接続できる環境が必要です。



ウイルス・セキュリティ情報とその対処方法な
どをご覧いただけます。

自動アップデートチャネル



NECサポートプログラム(モジュールやド
ライバなど)を自動的に抽出し、アップデ
ートすることができます。

インターネットサポート



<http://121ware.com>

NECの「ワントゥワンウェア」は、パソコンと関連商品に関するさまざまな「情報・サービス」をお客様一人ひとりに合わせてタイムリーに提供します。

知る パソコン・周辺機器などの商品情報やデジタルライフをより充実させるためのパソコン活用ガイド、その他、パーソナル商品関係のトピックスを提供します。

より詳しい商品の情報はこちらへ
<http://121ware.com/catalog/>

買う **NEC Direct** <http://www.necdirect.jp/>

パソコンや関連商品などいろいろ選べるインターネットストア「NEC Direct(NECダイレクト)」も24時間いつでもインターネットからご注文いただけます。

NEC Directに関するお問い合わせ **0120-944-500**
【受付時間】9:00～17:00(土日、祝日、NEC Direct 指定休日を除く)
携帯電話、PHSなどフリーコールがご利用できないお客様は、TEL: 03-6670-6670(通話料お客様負担)へおかけください。

あなたのパソコンライフに「安心」をお届けする「PC3年間安心保証サービスパック^{有償}」サービスのお申し込みはパソコンお買い上げ後60日以内です。サービスのお申し込み並びに詳細は下記のホームページから。
<http://www.necdirect.jp/service/warranty/>

あなたの困ったを解決 **サポート「121サポーター」** <http://121ware.com/support/>

ご購入商品のサポート情報やサポートプログラムをすばやくGET!
お客様のパソコンを最新の状態に「自動アップデートサービス」!

121コンタクトセンターにお問い合わせいただいた履歴、メールにて121ware.comにお問い合わせいただいた履歴、NEC Directのご注文品状況を一括してご確認いただけます。

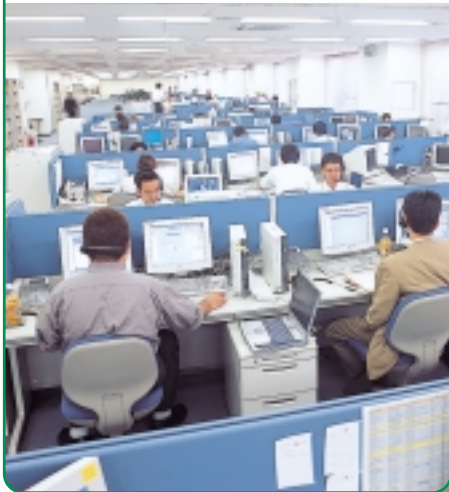
電話サポート

121コンタクトセンター

【ワントゥワンコンタクトセンター】

0120-977-121

携帯電話・PHSなどのお客様は
03-6670-6000
(通話料お客様負担)



受付時間
9:00～17:00(祝日除く)

購入相談
商品仕様、商品の接続情報(適合性)カタログのご請求など、ご購入に関するご相談

使い方相談
NEC製のパソコンや周辺機器、ソフトウェアに関する技術的なご質問・ご相談

買い取り相談
NEC製のパソコンを再利用するために行っている「買い取りサービス」に関しての一般的なご質問・ご相談 パソコンの概算金額査定や買い取りサービスのお申し込みはインターネットのみ)

回収サイクル受付
ご不要になったNEC製のパソコンを再資源化するための回収サイクルのお申し込み、変更手続き

買い取り相談・回収サイクルのお申し込み・受付は
<http://121ware.com/support/recycleseil/>

受付時間
24時間365日^{※1}

故障診断 / 修理受付
NEC製のパソコンおよび周辺機器に関する故障を診断。修理が必要なものは、宅配便による引き取り修理(NECあんしんサービス便)の受付を行います。



宅配便引き取り修理
NECあんしんサービス便 24時間365日^{※1}

【スピード修理】で約1週間のお届け^{※2}
故障品のお引き取り～お届けまで【送料無料で実施】
故障品の(梱包箱)※(梱包作業 宅配業者が無料)で実施
お申し込みは【24時間365日受付】※【集配は365日】
NECサービスセンターで【集中修理】

^{※1}: システムメンテナンスのためサービスを休止させていただく場合があります。
^{※2}: 修理の内容によっては約1週間以上の日数を要する場合があります。

24時間365日 **電話サポート予約** お申し込みは <http://121ware.com/121cc/cctel/>

お客様のご都合のよい日時をインターネットでご予約いただくと、24時間365日ご指定の日時に121コンタクトセンターからお電話を差し上げる無償サービスです。ご希望により事前にお客様のパソコン情報をお送りいただくことで、パソコンの状態をより詳しく把握することができ、よりの確かなアドバイスが可能となります。本サービスはお客様登録されている方がご利用いただけます。

出張サポート

有償
パソコン全国出張サービス

【パソコン全国出張サービス窓口】

0120-993-121

10:00～20:00、年中無休

インターネットでわからないことがある。
パソコンがウイルス感染したかもしれない。
友達にメールを送りたいけどうまくできない。

➡ など、お客様がパソコンについてお困りのとき日本全国、電話一本で駆けつけます。

ご利用料金

訪問基本料金 6,300円(税込価格)
一部地域・離島では、別途料金が発生する場合がございます。

サポート料金

別途電話にてお問い合わせください。

http://121ware.com/navigate/learn/school/121pa/bt_service/index.html

液晶パネルスピーカ「SoundVu(サウンドビュー)™」搭載モデルから
TVチューナ付きモデルまで、使い方に合わせて選べる
豊富なディスプレイラインアップ。



F23W11(A)

23型ワイド(高輝度デジタルTFT液晶/TVチューナ内蔵)

最大表示画素数: 1,280 × 768ドット[WXGA]

外形寸法: 660(W) × 220(D) × 469(H)mm

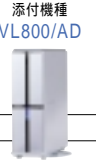


F17W91

17型ワイド(高輝度デジタルTFT液晶)

最大表示画素数: 1,280 × 768ドット[WXGA]

外形寸法: 483(W) × 207(D) × 352(H)mm



F17R31/F17R31(W)

17型(高解像度デジタルTFT液晶)

最大表示画素数: 1,280 × 1,024ドット

外形寸法: 440(W) × 194(D) × 389(H)mm



23型ワイドディスプレイ

- 特長** 鮮やかな白色を実現
映画などの暗いシーンでメリハリのある映像を再現
DVDなどのMPEG2映像のノイズを低減
内蔵のTVチューナおよび外部入力端子からの映像のみとなります。

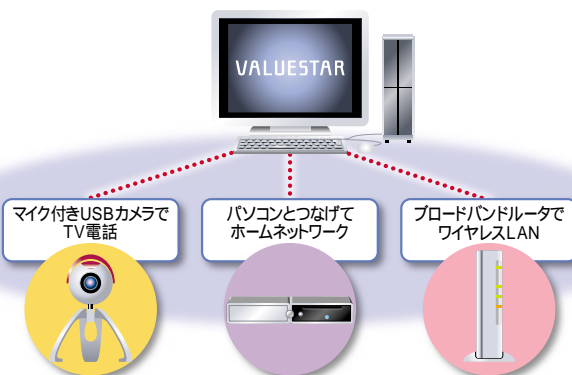
ディスプレイ仕様一覧

型名	F23W11(A)	F17W91	F19R21	F19R31
画面サイズ	23型ワイド(高輝度デジタルTFT液晶[TVチューナ内蔵])	17型ワイド(高輝度デジタルTFT液晶)	19型(高解像度デジタルTFT液晶)	19型(高解像度スーパーシャインビュー液晶)
TVチューナ	音声多重対応、受信チャンネル:VHF(1~12ch)、UHF(13~62ch)、CATV(C13~C63ch) ¹⁾			
インターフェイス	DVI-D、USB2.0×3、ヘッドホン出力×1、TVアンテナ入力×1、TVアンテナ出力×1、ビデオ入力(DA)×1、ビデオ入力×1、Sビデオ入力×1、コンポジットビデオ入力×1、オーディオ(L/R)×1、ビデオ出力×1、Sビデオ出力×1、コンポジットビデオ出力×1、オーディオ(L/R)×1、ステレオオーディオ入力×1	DVI-D、ヘッドホン出力×1、ステレオオーディオ入力×1、リモコン受信機×1		
表示寸法	アクティブ表示エリア:501(W)×300(H)mm	アクティブ表示エリア:370(W)×222(H)mm	アクティブ表示エリア:376(W)×301(H)mm	
画面ピッチ	0.3915mm	0.2895mm	0.294mm	
表示解像度	640×480ドット ²⁾ 、800×600ドット ³⁾ 、1,024×768ドット ⁴⁾ 、1,280×768ドット		640×480ドット ²⁾ 、800×600ドット ³⁾ 、1,024×768ドット ⁴⁾ 、1,280×1,024ドット	
消費電力	約138W	約63W		約42W
外形寸法	660(W)×220(D)×469(H)mm	483(W)×207(D)×352(H)mm	486(W)×207(D)×422(H)mm	433(W)×229(D)×463(H)mm
質量	約13.5kg	約8.1kg	約9.2kg	約7.2kg
備考	SoundVu、サブウーファ、TV操作ボタン、VISUALボタン	SoundVu、サブウーファ、VISUALボタン	SoundVu、サブウーファ	

OPTION
オプション

周辺機器で、パソコンの楽しさと
快適さをバージョンアップ。

あなたのパソコンライフをもっと楽しく充実させるために、周辺機器をご用意しています。ブロードバンドルータでワイヤレスネットワーク、USBカメラでTV電話など。ライフスタイルに合わせてご利用ください。



ブロードバンドルータでワイヤレスLAN

「らくらく無線スタート」なら、
ワイヤレスLANの接続設定もボタン操作だけでOK。

IEEE802.11a/b/gの3つのワイヤレスLAN規格に対応。利用する場所の環境などに合わせて最適なワイヤレスLANモードを選んで使えます。ボタン操作でワイヤレスLAN接続設定ができる「らくらく無線スタート」。SSIDや暗号化キーを自動的に設定できるので安心です。横置きもできるスタイリッシュ&コンパクトデザイン。



AtermWR6600H
ワイヤレスセット(TE)
PA-WR6600H/TE オープン価格



OSがMicrosoft® Windows® XP Professional operating system Japanese Service Pack 2もしくは、Microsoft® Windows® XP Home Edition operating system Japanese Service Pack 2の場合、バージョンアップが必要になる場合があります。

F19R21
19型 高解像度デジタルTFT液晶)
最大表示画素数 : 1,280 × 1,024ドット
外形寸法 : 486(W) × 207(D) × 422(H)mm

添付機種
VX700/AD



F19R31
19型 高解像度スーパーシャインビュー液晶)
最大表示画素数 : 1,280 × 1,024ドット
外形寸法 : 433(W) × 229(D) × 463(H)mm

添付機種
VL770/AD
VL700/AD



F17R41
17型 高解像度スーパーシャインビュー液晶)
最大表示画素数 : 1,280 × 1,024ドット
外形寸法 : 400(W) × 210(D) × 404(H)mm

添付機種
VL590/AD
VZ500/AD



F15T81(A)
15型(スーパーシャインビュー液晶)
最大表示画素数 : 1,024 × 768ドット
外形寸法 : 356(W) × 229(D) × 387(H)mm

添付機種
VL350/AD
VL300/AD




F17R31/F17R31(W)	F17R41	F15T81(A)
17型 高解像度デジタルTFT液晶)	17型 高解像度スーパーシャインビュー液晶)	15型(スーパーシャインビュー液晶)
		DVI-D、ヘッドフォン出力×1、ステレオライン入力×1
アクティブ表示エリア:337(W)×270(H)mm 0.264mm		アクティブ表示エリア:304(W)×228(H)mm 0.297mm
約73W	約36W	640×480ドット*4、800×600ドット*4、1,024×768ドット
440(W)×194(D)×389(H)mm	400(W)×210(D)×404(H)mm	約19W
約7.5kg	約6.9kg	356(W)×229(D)×387(H)mm
SoundVu, サブウーファ		約4.8kg

*1:ケーブルテレビの受信チャンネル表記は、(社)電子情報技術産業協会規格(CPR-4103)の表記に基づきます。実際のケーブルテレビ受信チャンネル番号は、ケーブルテレビ会社により異なりますので、ケーブルテレビ会社にお問い合わせください。本製品をケーブルテレビ回線に接続する場合、ケーブルテレビ会社との受信契約が必要となります。また、本製品は、記載されたケーブルテレビ周波数の受信に対応しておりますが、大半のチャンネルはケーブルテレビ会社により視聴制限(スクランブル)を施されているため、本製品で直接受信することはできません。この場合は、ケーブルテレビ会社より貸与されるターミナルアダプタにより、受信する必要があります。ケーブルテレビ会社により再送信を行っている地上アナログ放送は、VHFおよびUHFの周波数で送信されていますので、特別な受信装置がなくとも、受信可能です。詳細は、ご利用のケーブルテレビ会社にご相談ください。*2:D4入力端子、Sビデオ入力端子、コンポジットビデオ入力端子の利用は排他になります。また、表示の優先順位はD4入力端子、Sビデオ入力端子、コンポジットビデオ入力端子の順になります。*3:Sビデオ入力端子とコンポジットビデオ入力端子の利用は排他になります。また、表示の優先順位はSビデオ入力端子、コンポジットビデオ入力端子の順になります。*4:類似的に画素を拡大して表示しているため文字などの縁がぼやけて表示される場合があります。*5:画面の左右で合わせて256画素分の非表示エリアが発生します。


マイク付きUSBカメラでTV電話

USBカメラ
PC-VP-WS11 オープン価格
インターネット経由のTV電話*1を行うためのマイク内蔵型TVカメラ(USB接続)
*1:BIGLOBEなどが提供しているインターネット電話サービスへの加入が必要です。



FDD

フロッピーディスクユニット
PC-VP-WU14 オープン価格
USBインターフェイスに対応した3.5型フロッピーディスクユニット。



パソコンとつなげてホームネットワーク

AX300とパソコンでホームネットワークを構築すれば、TV視聴や録画予約・再生がパソコンから楽しめる!

ハードディスク搭載DVDレコーダー
AX300
オープン価格
<http://121ware.com/catalog/ax/>



速い 新開発「高速レート変換エンジン」搭載
見たいシーンへ早送り/巻戻しが最大100倍速

キレイ TV放送のゴーストを低減するゴーストリデュース機能
画面のちらつきを抑える3次元Y/C分離処理

便利 約300GB(PK-AX300H)の大容量HDDで約423時間*1の番組を収録
キーワードを選ぶだけで、お好みの番組をおまかせ録画

つながる 録画番組をLAN接続したパソコンに高速ダビング
同時に2台のパソコンでTV視聴可能*2

*1:ビットレート1.2Mbpsで録画した場合。*2:放送中の異なるチャンネルの番組は、2台のパソコンで同時に視聴することはできません。画質の設定によっては、同時に2台のパソコンでの視聴ができない場合があります。

オプションのご購入にあたっては最寄りの販売店または、NECインターネットショッピングサイトNEC Direct(<http://www.necdirect.jp/>)にご用命ください。

環境への取り組みでも、NECは最先端を目指します。

NECでは、環境に配慮した商品の提供をはじめ、素材や生産技術の開発においても積極的に取り組み、常に業界をリードしてきました。さらに、設計から回収まで、製品のライフサイクル全域をサポートする環境対策により、地球にやさしいパソコンづくりを推進しています。

詳しくはホームページ
<http://121ware.com/ecology/>
をご覧ください。

:全機種対応 :一部機種対応

エコポリカ 世界初採用

NECが開発した新しい難燃性プラスチック「エコポリカ」は、世界で初めてダイオキシンの発生恐れのあるハロゲン系化合物や、土壌汚染の原因となるリン系化合物を使用せずに優れた難燃性を実現。1998年からパソコンの筐体材料に採用しています。

再生エコポリカ 世界初採用

「再生エコポリカ」は、廃材のポリカーボネートを再利用し、ノンハロゲン化、ノンリン化と資源の有効利用両立を初めて達成しています。NECでは、2001年からパソコンの筐体材料のひとつとして採用しています。

再生プラスチック 業界初採用

「再生プラスチック」とは、廃材となったプラスチックおよび製造工程の廃棄ルートから発生するプラスチック端材・不良品をバージン材と混合し再生したものです。NECでは、1998年1月に発売したパソコンから、筐体の素材として本格的に採用しています。

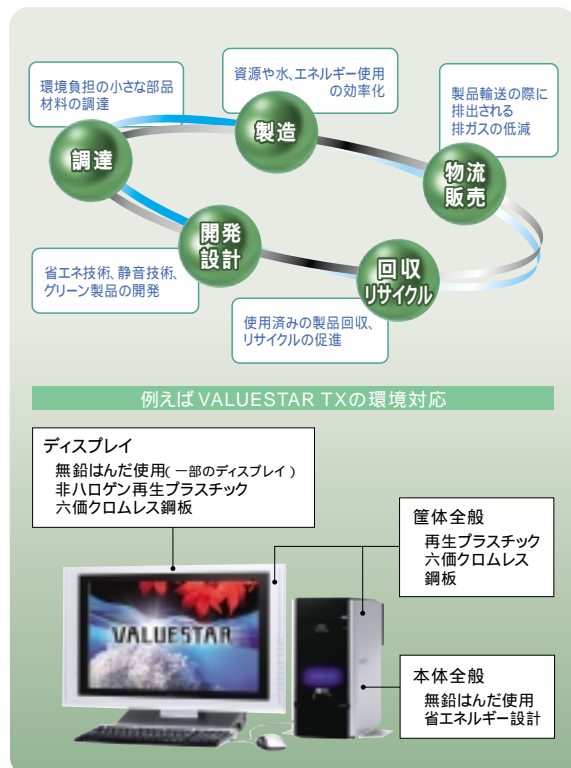
六価クロムレス鋼板 業界初採用

OA機器のシャーシには、国内の廃棄物処理法では回避物質として、欧州のRoHS指令では禁止物質として取り上げられている六価クロムがごく微量に含まれています。^{*1} NECでは、1998年10月から一部商品に「六価クロムレス鋼板」を業界で初めて採用しています。

^{*1}:製品使用中に六価クロムが体内に吸収されることはありませんが、廃棄後に雨水によって溶出し、土壌・地下水汚染の原因になると言われています。

無鉛はんだ 業界初採用

鉛は、体内に入り蓄積されると人体に悪影響をもたらすと言われています。NECでは、1998年からはんだに含まれる鉛の削減に取り組んでおります。



環境配慮事項 具体的内容など		VALUESTAR
法律ガイドライン	グリーン購入法 2001年4月から、国の機関等に環境物品等の調達を求める「グリーン購入法」(国等による環境物品等の調達の推進等に関する法律)が施行されました。VALUESTARでは全機種、「グリーン購入法」における「判断の基準」(必須項目:エネルギー消費効率)を満たしています。また、「配慮事項」(実施が望ましいとされる項目)へも積極的に対応しています。	
	グリーン購入ガイドライン グリーン購入(環境への負荷ができるだけ小さいものを優先して購入する)の取り組みを促進するため設立された「グリーン購入ネットワーク(GPN)が策定する「購入ガイドライン」の基準を満たした製品です。	
省電力	国際エネルギースタープログラム^{*1} 当社は、国際エネルギースタープログラムの参加事業者として、本製品が国際エネルギースタープログラムの対象製品に関する基準を満たしていると判断します。	
	省エネ法(目標年度 2005年度) 省エネ法の基準の達成状況を表す省エネ性マークで、緑色(達成)とオレンジ色(未達成)の2種類のマークがあります。	^{*2}
環境ラベル	PCグリーンラベル^{*3} 環境(含3R)に配慮した設計/製造がなされている 使用済み後も、引き取り・リユース/リサイクル・適正処理がなされている 環境に関する適切な情報開示がなされている http://www.jeita.or.jp/	
	エコシンボル 当社が独自に定めた環境配慮基準を満たす製品に付与する環境ラベルです。環境配慮全般にわたる基準に加え、以下の特徴的な項目を含んでいます。 再生プラスチック、または「エコポリカ」を使用 LCA手法(CO ₂ 排出量の把握による排出量増加の抑制) 主要生産地におけるISO14001の認証取得 など	
紙資源の節約	マニュアルの電子化/再生紙使用 マニュアルを電子化し、紙資源の節約を実現しています。添付マニュアルについては再生紙を使用しています。	
	古紙使用率70%以上の包装材 包装材は、古紙使用率70%以上のダンボールを使用しています。	
環境負荷低減	部品のグリーン調達 無鉛はんだによるマザーボードなどの部品実装(100%)	^{*4}
	鉛はんだの使用量把握による使用量増加の抑制 再生プラスチック	
	エコポリカ、または再生エコポリカ 六価クロムレス鋼板(シャーシ)	
リサイクル	使用済み製品の回収 このマークが表示されている弊社製品は弊社が無償で回収・再資源化いたします。詳細はこちらをご覧ください。 個人のお客様 http://121ware.com/support/recycleesl/ 企業のお客様 http://www.nec.co.jp/eco/ja/products/3r/shigen_menu.html	

^{*1}:国際エネルギースタープログラムの省電力基準に適合するため、20分間パソコンの操作がない場合は自動的にスタンバイ状態/サスペンドとなるように設定してご提供しております。

^{*2}:添付のディスプレイは省エネ法の対象外です。

^{*3}:JEITAの「PCグリーンラベル制度」の審査基準(2004年度版)を満たしています。

^{*4}:2004年9月発表のVALUSTAR TX・TZおよび添付の一部のディスプレイで対応。

VALUESTAR Fには、家族みんなで楽しめるソフトウェアを満載!

詳しくは「主なソフトウェア一覧」(P.34・35)でご確認ください。

ファミリーウィンドウ

家族みんなの情報がまとめてわかる、伝わる。

ファミリーウィンドウは、「予定表」「伝言板」「『お役立ち』情報」がひとつになった、家族間のコミュニケーションがますます深まる、うれしいソフトウェアです。



ワンタッチで表示を切り替え

ワンタッチ切り替えボタン

予定表、伝言板、「お役立ち」情報のうち、ひとつを拡大して表示する切り替えボタン。



みんなのスケジュールを確認

予定表

日付をクリックすれば大きな画面になって、予定が書込めます。イベントアイコンや写真を付けて、記念日もしっかり残せます。地図のルート情報を貼り付けることも可能です。

家族が知りたい情報をまとめて表示

「お役立ち」情報

「BIGLOBEバインダ」が提供する10種類以上の情報パーツから、家族が知りたい情報を自由に組み合わせて表示できます。毎日の暮らしに役立つ情報も充実しています。

情報パーツ 今日・明日の天気 今日占い ニュース速報
テレビ番組表 ロト・宝くじ・ナンバーズ 日替わりレシピ
CDシングル・アルバムランキング ほかも多数

「BIGLOBEカフェ会員」登録が必要です。「BIGLOBEカフェ会員」になると、10種類以上の情報パーツをご利用になります。未加入の場合は、あらかじめ設定されている情報のみのご利用になります。パーツの種類は変更する可能性があります。インターネットにアクセスできる環境が必要です。

カラフルカードが楽しい

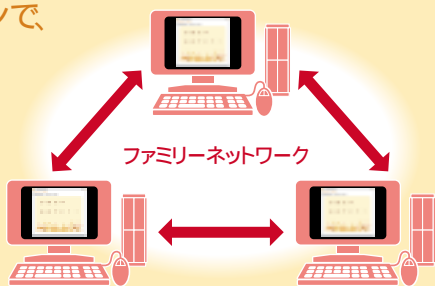
伝言板

「公園に遊びに行ってきます」「おやつは冷蔵庫よ」などのメッセージをカードに。携帯電話や外出先のパソコンからも書込みできます。また、特定の人や家族全員に、楽しい動画とともにメッセージを表示。



家中のパソコンで、スケジュールや伝言板を表示。

ファミリーウィンドウまたは、パーソナルライフウィンドウをインストールした別のパソコンと予定表や伝言板が共有できます。特定の相手にシークレットメッセージも渡せます。



ファミリーネットワーク

ファミリーソフトDVD

みんなの生活に何かと役立つ実用ソフトウェアがズラリ勢揃い!

教育



©2004 Interchannel Ltd.
©1999 Interchannel Ltd.
ケンチャコ大冒険シリーズ

教育



LittleFox

教育



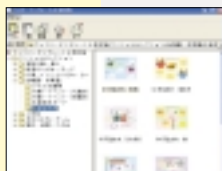
©Soiku
ステップアップ英会話
基礎 レベルB Ver.1.00

料理



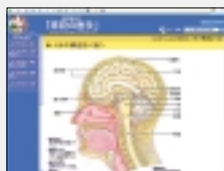
Copyright © TECHNICAL SOFT 1994-2004
お料理マム2 ポケットレシピ
人気おかず for NEC

テンプレート



ファミリーテンプレート&素材集
スペシャルセレクション

辞書



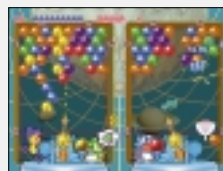
©2004. jiji press
時事通信社
「家庭の医学」デジタル版Ⅱ

辞書



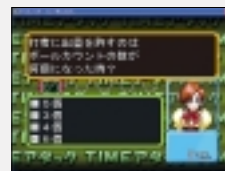
現代用語の基礎知識
2004年版

ゲーム



© CYBERFRONT 2001
© TAITO CORPORATION 1994, 2001 ALL RIGHTS RESERVED.
スーパーパズルボブル

ゲーム



©2002 Interchannel Ltd.
/Ichikawa Software R&D Co., LTD
クイズマスター for Windows

快適に使いこなせる、ソフトウェアが充実。

機種により添付ソフトウェアが異なります。詳しくは「主なソフトウェア一覧」(P.34・35)でご確認ください。

かんたんソフトメニュー ソフトナビゲーター

やりたいことからソフトウェアがすぐ見つかる。

パソコンで操作したいジャンルや目的を、ガイドにしたがって選択。3つのステップの簡単な操作で、お目当てのソフトウェアにサッとアクセスできます。使いたいソフトウェアが簡単に見つかるだけでなく、お気に入りのソフトウェアや最近使ったソフトウェアもすぐ起動することが可能です。はじめてパソコンに触れる方でも、快適に楽しめる便利なソフトウェアです。



完成！ オリジナルポストカードが
快適&スムーズに完成！

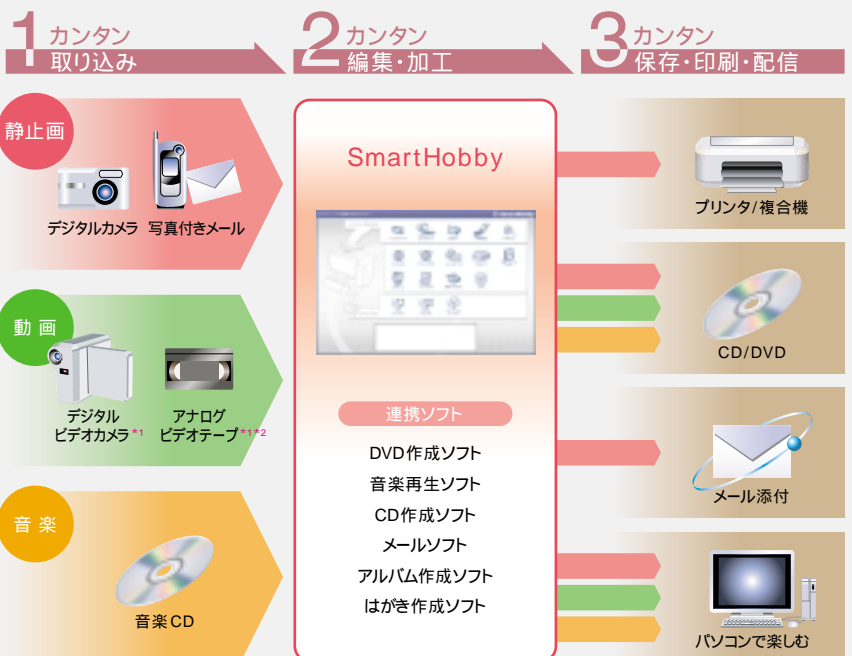
ポストカードを作る場合
3つのステップでソフトウェアが簡単に見つかる。しかも、各ステップは最大7つの項目から選んでクリックするだけ。アニメも加わり、楽しくやさしく操作をナビゲートします。



かんたんAV編集ソフト SmartHobby

写真・映像・音楽を使った創作活動をやさしくサポート。

デジタルカメラ写真やデジタルビデオ映像、音楽データをパソコンへスムーズに取り込んだり、好みの編集を加えてDVDやCDに保存するなど、クリエイティブな楽しみをトータルに支援するソフト「SmartHobby」。デジタルカメラ写真のプリントから、オリジナルのDVD作品づくり、フォトアルバムやポストカードづくりまで、パソコンを使ったさまざまな創作活動をいっそう身近にします。



*1:パソコンとの接続は別途接続ケーブルが必要です。
*2:VL300/ADを除くアナログ映像を取り込めるのはビデオ入力端子のあるモデルとなります。

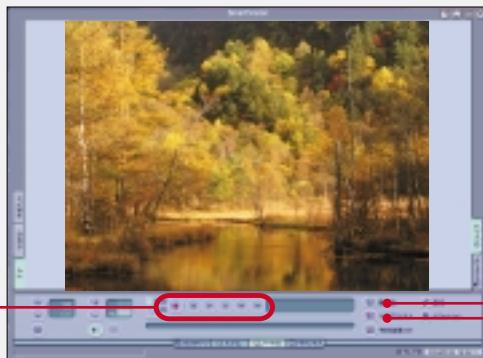
TV視聴・録画ソフト
SmartVision

TV番組の視聴や録画もこれからはパソコンにまるごとおまかせ。

スマートビジョン
「SmartVision」ならTV番組の視聴や録画がビデオデッキを使うような感覚で直感的に操作できます。放送中の番組の一時停止や巻き戻し再生、さらには電子番組表 (EPG) を使って番組を検索したり、そのまま手軽に録画予約ができるなど、パソコンならではの新しいTVの楽しみ方が盛りだくさんです。

◀◀ 「SmartVision」の詳しい活用情報はP.20-21をご覧ください。

わかりやすい操作ボタン



電子番組表 (EPG)



チェックしやすい新聞のTV欄のような番組表。簡単なクリック操作で番組の録画予約が完了。

録画済リスト



HDDに保存されている録画番組の一覧表示が可能。見たい番組は録画の日付や番組名でピックアップ。

Disney BB Select

ディズニーキャラクターを使った楽しいデスクトップが作れるソフトウェア。ゲームを用意しました。NTT東日本・NTT西日本のフレッツで楽しむディズニーのブロードバンドコンテンツ「DisneyBB onフレッツ^{*1}」の魅力の一部が体験できるディズニーオリジナルコンテンツも満載です。

^{*1}: 「DisneyBB onフレッツ」は、NTT東日本・NTT西日本のフレッツでご利用いただけるブロードバンドコンテンツサービスです。ご利用になるには「BBフレッツ」「フレッツADSL」のご契約が必要です。VX980/AE、VX700/AD、VL900/AD、VL800/AD、VL770/AD、VL590/ADに添付。



ディズニーキャラクターを使ったカレンダー、アドレス帳、電卓、世界時計がひとつになったデスクトップ。4種類のキャラクターが選べます。



ディズニーキャラクター達が登場する楽しいゲーム。

©Disney
©Disney "Winnie the Pooh" characters are based on the "Winnie the Pooh" works, by A.A.Milne E.H.Shepard

データ引越ツール
データトラベリング

新しいパソコンへのデータ移行が手軽に行えるソフトウェア。

パソコンを買い替えたときに便利な、データを移行するためのソフトです。パソコンの詳しい知識がなくても、古いパソコンのデータを新しいパソコンに移すことができます。

データトラベリングを使うと、



古いパソコンと新しいパソコンをLANケーブル(別売)で接続^{*1}。新搭載の「おまかせ設定」機能でネットワークの設定も簡単。古いパソコンから移行したいデータを選択して、実行ボタンを押せば、手軽にお引越し!

^{*1}: 接続にはLANケーブル・LANインターフェイスが必要です。

その他のソフトウェア

お楽しみはまだまだ! 多彩な魅力のソフトウェア。

統合ソフト



定番の表計算ソフト「Excel」、日本語ワードプロセッサ「Word」、電子メールソフト「Outlook[®]」が用意されています。



Copyright © 2003 Microsoft Corporation. All rights Reserved.
Microsoft® Office Personal Edition 2003

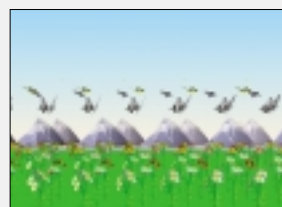
拡大鏡



スマートルーペ
SmartLoupe

見たい領域を、拡大して表示する便利なソフトウェア。中心部分を縦に拡大する「かまぼこレンズ表示」、指定した領域を縦横両方向に拡大する「虫めがねレンズ表示」の2つのモードで利用できます。

目のストレッチ



Copyright © 1999-2003 Chugoku Sunnet Co., Ltd.
ストレッチアイ Hyper LE

パソコンで疲れた目のストレッチが手軽にできます。目の筋肉をほぐし、気分をリフレッシュします。効果には個人差があります。

パソコンの楽しさが広がるソフトウェア

主なソフトウェア一覧

：インストール済み ：ハードディスクに格納済み(インストールして利用) ：DVD-ROM添付(添付DVD-ROMからインストールして利用)
：クライアントのパソコンでセットアッププログラムを実行してインストール

分類	ソフトウェア名	VALUESTAR S	VALUESTAR L			VALUESTAR F	VALUESTAR TX	VALUESTAR TZ
		VS770/AD VS700/AD	VL900/AD VL770/AD VL590/AD	VL800/AD	VL700/AD VL570/AD VL350/AD	VL300/AD	VF700/AD	VX980/AE VX700/AD
基本OS	Microsoft® Windows® XP Home Edition operating system 日本語版 Service Pack 2 ^{*1}	-	-	-	-	-	-	-
	Microsoft® Windows® XP Professional operating system 日本語版 Service Pack 2 ^{*1}	-	-	-	-	-	-	-
Java	Microsoft® Windows Media™ Player 9.0							
	Microsoft® DirectX® 9.0c							
日本語入力	Java™ 2 Platform, Standard Edition, v1.4.2 Java Runtime Environment							
統合ビジネスプラットフォーム	Microsoft® IME 2002							
	Microsoft® IME 2003							
メニュー	Microsoft® Office Personal Edition 2003 ^{*2}							
	日本語ワードプロセッサ							
	統合型表計算ソフトウェア							
	電子メール・情報管理ソフトウェア							
	オフィス・パワーアップツール							
インターネット	Microsoft® Office Outlook® 2003							
	Microsoft® Office Home Style ^{+*34}							
	Microsoft® Office Online ^{*3}							
	ソフトナビゲーター							
	インターネット体験	BIGLOBEインターネット無料体験 ^{*4}						
	ホームページ閲覧	Microsoft® Internet Explorer 6.0 Service Pack 2						
	ホームページ表示補助	Liquid Surf™						
		BIGLOBEツールバーV.3						
		JWord Plugin						
		Macromedia® Flash™ Player						
	ホームページ閲覧制限	i-フィルター Personal Edition						
	インターネットTV電話 ^{*5}	Microsoft® Windows® Messenger Version4.7						
		Fresh Voice™ for NEC						
	IPテレビ電話	みんなでTV電話 ^{*6}						
	インターネット学習	ドラネット小学一年生・二年生・三年生						
ドット・ゲートサービス	ドット・ゲートサービス							
地図	Webアルバム							
	ライブフォト ^{*7}							
携帯電話連携	DisneyBBセレクト							
料理	Super Maple Digital Ver.5 for NEC							
マルチユーザ	携帯マスター-11 for NEC ^{*8}							
	お料理マム2 ポケットレシピ 人気おかず for NEC							
生活情報	時事事典・辞書							
	時事通信社「家庭の医学」デジタル版Ⅱ							
画像表示・編集	現代用語の基礎知識2004年版							
	ファミリー環境設定ツール							
TV関連	ファミリーング							
	ファミリーウィンドウ ^{*9}							
パソコン学習	パーソナルライフウィンドウ ^{*9}	/	/	/	/	/	/	
	かんたんAV編集	SmartHobby ^{*10}						
	フォトムービー再生	MemoryCruise						
	かんたんAV視聴	MediaGarage ^{*11}						
	地上デジタル放送受信・録画	SmartVision DG	/	/	/	/	/	
	BS-110度CSデジタル放送受信・録画	SmartVision BS	-	-	-	-	-	
	地上アナログ放送受信・録画	SmartVision	-	-	-	-	-	
	携帯電話連携	SD-VideoWriter ^{*12}	-	-	-	-	-	
	TV録画予約	SmartVision TV 録画予約サービスクライアント(BIGLOBE用) ^{*12}	-	-	-	-	-	
		SmartVision TV 録画予約サービスクライアント(ドット・ゲートサービス用)	-	-	-	-	-	
教育	reserMail ^{*13}	-	-	-	-	-	-	
	リモートTV機能	SmartVision/SERVER	-	-	-	-	-	
DVD-AM管理	SmartVision/PLAYER ^{*14}	-	-	-	-	-	-	
	アプリケーション操作・サポート	bitcast browser Ver3.0	-	-	-	-	-	
サポート	ADAMS受信	ADAMSナビ	-	-	-	-	-	
	文字放送受信	もしぞう	-	-	-	-	-	
パソコンの設定	パソコン学習	パソコンのいろはⅡ	-	-	-	-	-	
	キーボードタイプレッスン	大相撲タイピングソフト はっけよい!!打ノ花	-	-	-	-	-	
ゲーム	ケンチャコ大冒険シリーズ	ケンチャコ大冒険 ようちえん、小学1-6年生 ^{*15}	-	-	-	-	-	
		ケンチャコ大冒険 ローマ字キーマスター ^{*16}	-	-	-	-	-	
	英語教育	LittleFox	-	-	-	-	-	
		ステップアップ英会話 基礎 レベルB Ver.1.00	-	-	-	-	-	
	テンプレート	ファミリーテンプレート&素材集 スペシャルセレクション	-	-	-	-	-	
	プレーヤ	DVDビデオ再生	InterVideo® WinDVD™ 5 for NEC	-	-	-	-	
	DVD-RAM管理		(Dolby Headphone, Dolby Virtual Speaker機能搭載) ^{*17}	-	-	-	-	
		サポート	CyberSupport for NEC	-	-	-	-	
	パソコンのトラブル予防	データバックアップ	バックアップ-NX ^{*18}	-	-	-	-	
		キーボード設定	再セットアップディスク作成ツール(ハードディスク消去機能付き)	-	-	-	-	
目ストレッチ	メール受信設定	ワンタッチスタートボタン設定	-	-	-	-		
	ユーザ設定	キーボードシンクロナイザー	-	-	-	-		
	スクリーンセ - パー	自動メール受信ユーティリティ ^{*20}	-	-	-	-		
	デスクトップの設定	ログオンアイコン作成ツール	-	-	-	-		
	画面拡大	AquaReal LE	-	-	-	-		
	目覚まし時計	スタイルセクター	-	-	-	-		
	ホームネットワーク構築・管理	Liquid View®	-	-	-	-		
	データ引越ツール	SmartLoupe	-	-	-	-		
	クイズ	目覚まし時計	-	-	-	-		
	パズル	ホームネットワーク構築・管理	-	-	-	-		
ゴルフ	ネットコーディネーター ^{*21}	-	-	-	-			
将棋	ホームネットワークアシスタント	-	-	-	-			
囲碁	データ引越ツール	-	-	-	-			
麻雀	クイズマスター for Windows	-	-	-	-			
カード	スーパーパズルポブル	-	-	-	-			
電子文書表示	3Dゴルフ	-	-	-	-			
	将棋3	-	-	-	-			
	対局囲碁 最高峰3	-	-	-	-			
	麻雀3	-	-	-	-			
	ブラックジャック&ポーカー Plus4	-	-	-	-			
	ストレッチアイ Hyper LE ^{*22}	-	-	-	-			
	Adobe® Reader®	-	-	-	-			
	一太郎ビューア 2.0	-	-	-	-			

< プロバイダ入会・インターネット接続 >
2004年9月発表 VALUESTAR 全モデル^{*23}

BIGLOBEでインターネット かるがるネット @niftyでインターネット Ver5.02
ODN(Open Data Network) DIONスターターキット AOL 7.0 for Windows
OCNスタートパック So-net簡単スターターV2.3 Yahoo! BBオンラインサインアップ

ソフトウェアが選べる! 試せる! 安心して買える!

ソフトチョイス サービス

はがき作成、デジタルカメラの画像編集やウィルス対策など、各ジャンル毎に人気の高いソフトウェアを複数添付。いろいろなソフトウェアの中から自分のお好みのソフトウェアを選んで試していただけます。



ソフトナビゲーターから、一覧で見られます。

ご購入について

フル機能版へのアップグレードも、手軽で、安心。

ソフトチョイス サービスの体験版・機能限定版ソフトウェアは、フル機能版にアップグレードできます。パソコン販売店などのソフトウェア取扱店でパッケージ商品をご購入いただけます。また、NECパソコン購入者向け専用ページでは、ダウンロードによるフル機能版の販売を行っており、会員価格でご購入いただける商品もご用意しています。

主なソフトウェア一覧(ソフトチョイス サービス対象ソフトウェア)

：インストール済み ：ハードディスクに格納済み インストールして利用
：クライアントのパソコンでセットアッププログラムを実行してインストール

ソフトウェア名	2004年 9月発表 VALUESTAR 全モデル
はがき作成	
筆王 for NEC*25	
Microsoft® はがきスタジオ Basic 平成17年版	
筆くめ Ver.11 機能限定版 (機能・使用期間限定版)	
電子メール	
Microsoft® Office Outlook® 2003	
Microsoft® Outlook® Express 6.0	
PostPet V3 (使用期間限定版)	
Shuriken Pro3 /R.2 体験版 (機能・使用期間限定版)	
eDATAExpress便 (機能限定版)	
画像表示・編集	
蔵衛門2005デジブック for NEC	
Adobe® Photoshop® Album™ 2.0 Mini (機能限定版)	
デカメNinja 2003EX for Windows (使用期間限定版)	
フォトベ! 体験版 for NEC (使用期間限定版)	
音楽再生・編集	
BeatJam for NEC	
BeatJam Music Server*26	
BeatJam Network Player*26/27	/
SD-JukeboxV4.0体験版 (機能・使用期間限定版)	

ソフトウェア名	2004年 9月発表 VALUESTAR 全モデル
映像編集	
muvee autoProducer 3.5_MX 体験版(機能限定版)	
Pinnacle VIDEO STATION9 (機能・使用期間限定版)	
Ulead® VideoStudio® 8 体験版(機能・使用期間限定版)	
XVD encoder plus 体験版 (使用期間限定版)	
DVDオサリシ	
Ulead® DVD MovieWriter® for NEC Ver.3	
DVD-MovieAlbumSE 4	
Sonic MyDVD® (機能限定版)*10	
CD/DVD作成	
Sonic RecordNow!™	
Easy CD & DVD Creator™ 6 (機能・使用期間限定版)*10	
B's Recorder GOLD BASIC 体験版(使用期間限定版)*10	
インターネットセキュリティ	
マカフィー®-ウイルススキャン (使用期間限定版)*28	
マカフィー®-パーソナルファイアウォールプラス (使用期間限定版)*29	
Norton Internet Security™ 2004(使用期間限定版)*29	
ウイルスバスター™2004 インターネットセキュリティ (使用期間限定版)*30	
V3ウイルスブロック インターネットセキュリティ (使用期間限定版)	

ソフトウェア名	2004年 9月発表 VALUESTAR 全モデル
交通情報検索	
駅すばあと®*31	
乗換案内 時刻表対応版	
駅探エクスプレス (機能・使用期間限定版)	
ホームページ作成	
ホームページミックス /R.2*32	
ホームページビルダー® Version 8 体験版 (機能・使用期間限定版)	
ホームページ制作王6 体験版 (機能・使用期間限定版)*33	
Ulead® DesignWire® 体験版 (使用期間限定版)	
翻訳辞書事典	
翻訳アダプティ CROSSROAD	
Microsoft® Encarta® 総合大百科 2004 プレビュー版 (機能限定版)	
Babylon体験版 (使用期間限定版)	
地図	
デジタル全国地図 its-mo Navi (使用期間限定版)	
MapFan®.net (使用期間限定版)	
家計簿	
てきばき家計簿M4	
Microsoft® Money 2004 体験版 (使用期間限定版)	

各種ソフトウェアのサポートに関しましては、添付のマニュアルまたは電子マニュアルをご覧ください。ソフトチョイス サービス対象のソフトウェアのサポートに関しましては、「ソフトナビゲーター」をご覧ください。
ソフトウェアによっては、インターネットに接続する必要がある場合があります。ソフトウェア関連のソフトウェアは、すべてのセキュリティを保証するものではありません。セキュリティレベルはお客様の設定によります。
お客様が画像・音楽・データなどを記録・録音・録音したものは、個人として楽しむなどのほかは、著作権法上、著作権者に無断で使用できません。
*1: 本製品にインストールされているWindows® XP Home EditionまたはWindows® XP Professionalは、別売のパッケージ製品と一部異なる場合がありますので、再インストールの際には、パソコンに添付されているマニュアルの再セットアップの記載に従って、再インストールを行ってください。なお、再インストールはCDドライブのみ可能です。
*2: Microsoft® Office 2003 Service Pack 1をインストール済み。マニュアル添付。
*3: Microsoft® Office Personal Edition 2003に搭載されている機能で、辞典、翻訳、ヘルプなどが利用できます。ただし、利用するためにはインターネット接続環境が必要です。
*4: 体験期間は、はじましてから14日間です。2006年3月31日まで、メールアドレスが有効なまでの電話料金はお客様の負担となります。電子メールはご利用できません。
*5: マイ内蔵USBカメラ(PC-VP-WS11)をご利用になることをおすすめします。
*6: NTTコミュニケーションズ株式会社が提供するIPテレビ電話サービスに加入するためのオンラインサインアップが必要です。ご利用の際の詳細はhttp://www.ntt.com/pcsp/をご覧ください。
*7: インターネットに接続できる環境と、個人ホームページベース(ドット・ゲートサービス)を利用する場合は不要。および対応しているUSBカメラが必要で、USBカメラの対応機種は、ドット・ゲートサービス サポートページ http://121ware.com/ps/support/2/をご覧ください。
*8: 携帯電話との接続には別途携帯電話リンクケーブルが必要となります。PC-VP-WK11またはPC-VP-WK12はご利用になれません。ご利用できる対応ケーブルについてはhttp://www.junglejapan.com/products/km/ver11/cable.htmlをご覧ください。また対応する携帯電話の機種については









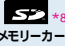
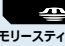

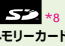
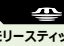

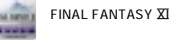
(http://www.junglejapan.com/products/km/ver11/search.html)をご覧ください。
*9: 他のパソコンでのご利用は、ネットワークを使用し、追加セットアッププログラムを実行してインストールすることで可能になります。他のパソコンへのインストールは、最大2台まで可能です。インストール方法、クライアントのパソコン動作条件については、オンラインヘルプをご覧ください。
*10: DVD+R 2層書き込みには対応していません。
*11: 他のパソコンでのご利用は、ネットワークを使用し、追加セットアッププログラムを実行してインストールすることで可能になります。他のパソコンへのインストールは、最大2台まで可能です。インストール方法については、オンラインヘルプをご覧ください。クライアントのパソコン動作条件につきましては、ホームページhttp://121ware.com/smartnetworking/をご覧ください。
*12: BIGLOBEに入室し、「SmartVision TV録画予約サービス」のお申し込みをすることが必要です。
*13: 携帯電話やインターネットのTV番組表から自宅のパソコンへ録画予約することが可能になります。あらかじめ利用申し込みが必要で、携帯電話での録画予約サービスは有料となります。
*14: ネットワーククライアントと接続し、クライアント側へインストールすることで利用できます。インストール方法については、マニュアルをご覧ください。詳しい動作条件は、インターネットhttp://121ware.com/valuestar/各シリーズページ「主なソフトウェア一覧」をご覧ください。
*15: 1学年分まで無償でご利用できます。2学年目以降はキー購入の必要があります。
*16: 無償で使用可能です。
*17: SoundVu®搭載モデルには、SoundVu®の臨場感を向上するソフト「AUTHENSURROUND™」が含まれます。
*18: DVD-RAMディスクをサポートした他社製パッケージ記録ソフトウェアやUDFファイルシステムとの併用での動作保証はいたしません。
*19: お客様が作成したすべてのデータや設定をバックアップ、移行するものではありません。バックアップ、移行はお客様の責任において行ってください。DVD+R 2層書き込みには対応していません。
*20: プロパダのメールサーバがPOP3プロトコルに対応している必要があります。自動受信は、最大1日10回まで設定可能です。
*21: ネットワークでクライアントと接続し、クライアント側へインストールすることで利用できます。インストール方法については、マニュアルをご覧ください。ネットワークディネーターをクライアントのパソコンで使用する動作条件は、イン

ターネットhttp://121ware.com/valuestar/各シリーズページ「主なソフトウェア一覧」をご覧ください。
*22: 効果には個人差があります。
*23: AOL 7.0 for Windows/ハードディスクに格納済み、それ以外のソフトはインストール済みになります。
*24: サポート対象機種はhttp://panasonic.jp/support/software/「SD-VideoWriter」のページをご覧ください。
*25: VALUESTAR S, VALUESTAR L, VALUESTAR Fにマニュアル添付。
*26: BeatJam for NECに含めます。
*27: ネットワークでクライアントと接続、またはCD-R/RWなどの媒体にインストールプログラムをコピーすることにより、クライアント側へインストールすることで利用できます。「BeatJam Network Player」をクライアントのパソコンで使用する動作条件は、インターネットhttp://121ware.com/valuestar/各シリーズページ「主なソフトウェア一覧」をご覧ください。
*28: 新種のウイルスを検出するためには、ウイルス定義ファイルの更新が必要です。90日間無料ウイルス定義ファイルの更新サービスをご利用いただけます。無料の更新サービスが切れた後は、有料で更新サービスの設定を延長できます。
*29: ファイアウォール機能を有効にするには、ファイアウォール機能の設定を有効にする必要があります(ご購入時の設定は無効になっています)。90日間無料でアップデートサービスをご利用いただけます。無料の更新サービスが切れた後は、有料で更新サービスを延長できます。
*30: 本製品の有効期間は、オンライン登録後90日間になります。また、オンライン登録をすることでより製品版と同様のアップデートサービスを含むすべての機能がご利用いただけます。
*31: 2004年現在のダイヤを調べることができます。路線・料金・時刻表などは改訂された場合があります。優待価格についてはページアップ1回 迄実施できます。
*32: ホームページをインターネット上に公開するには、あらかじめインターネットサービスプロバイダと契約し、ホームページを登録可能なアカウントを取得する必要があります。eメール・ATOK12は含まれていません。また、ホームページ公開専用ソフト「ミックスパーク」の無料利用期間は、お申し込みを行った月を含めて最長4ヶ月です。
*33: ホームページをインターネット上に公開するには、あらかじめインターネットサービスプロバイダと契約し、ホームページを登録可能なアカウントを取得する必要があります。または、専用サービス「ジャンクネットサービス」で、10MBのホームページ公開スペースを無料で利用できるようユーザ登録する必要があります。
34: Microsoft® Office Home Edition Service Pack 1をインストール済み。

VALUESTAR

ラインアップ

本体価格はすべてオープン価格です。

		スタイリッシュな一体型モデル S P.4		選べるラインアップ L			
		 	 				
型名		VS770/AD	VS700/AD	VL900/AD	VL800/AD	VL770/AD	VL700/AD
基本性能	OS	Microsoft® Windows® XP Home Edition		Microsoft® Windows®			
	CPU	インテル Pentium® M プロセッサ 725(1.60GHz)	インテル Celeron® M プロセッサ 320(1.30GHz)	HT テクノロジ インテル Pentium® 4 プロセッサ 520(2.80GHz)			インテル Celeron® D プロセッサ 330(2.66GHz)
	メモリ (最大容量)	256MB (最大1GB)		512MB (最大2GB) 256MB x2、デュアルチャネル対応			256MB (最大2GB)
	ハードディスク	約200GB		約250GB (シリアルATA)			約200GB (シリアルATA)
	グラフィックアクセラレータ [ビデオRAM容量]	ATI社製 MOBILITY™ RADEON™ 9000 IGPに内蔵(AGP対応) [標準32MB]		インテル グラフィックス・アクセラレータ 900 (インテル® 82915GVに内蔵) [標準AUTO可変 最大128MB]			
ディスプレイ		((SoundVu®)) 17型ワイド 高輝度デジタルTFT液晶		((SoundVu®)) 地上アナログTVチューナ内蔵*2 23型ワイド 高輝度デジタルTFT液晶	((SoundVu®)) 17型ワイド 高輝度デジタルTFT液晶	19型 高解像度スーパーシャインビュー液晶	
TV	TVチューナ [高画質機能]	地上アナログ放送 [デジタルノイズリダクション、タイムベースコレクタ]		地上アナログ放送 [デジタルノイズリダクション、タイムベースコレクタ]	地上アナログ放送 地上・BS・110度CSデジタル放送 [デジタルノイズリダクション、タイムベースコレクタ]		
	最長録画時間 (超長時間モード)	約270時間50分		約349時間30分	約347時間50分	約349時間30分	約269時間10分
	[もっと、新・録画生活] の便利機能	さかのぼり録画 おまかせ録画 おてがる予約 新リモコン		さかのぼり録画 おまかせ録画 おてがる予約 新リモコン	さかのぼり録画 おまかせ録画*3 おてがる予約 新リモコン		
DVD/CDドライブ		DVDスーパーマルチドライブ (DVD+R 2層書込み) (DVD-RAM/R/RW、DVD+R/RW、CD-R/RW)		DVDスーパーマルチドライブ (DVD-RAM/R/RW、DVD+R/RW、CD-R/RW、)			
インスタント機能*5		TV視聴 / CD再生*6 / DVD再生*7					
メモリーカード対応		トリプルメモリースロット搭載  *8  *4 		トリプルメモリースロット  *8  *4			
インターフェイス		USB2.0 (x3) / ビデオ入力端子 (x1)		USB2.0 (x9) / ビデオ入力端子 (x1)	USB2.0 (x6) /		
その他		ワイヤレスキーボード、光センサーワイヤレスマウス、リモコン標準添付		光センサーPS/2マウス、リモコン			
統合ソフト							

マーク説明



パソコン本体にTVチューナを内蔵



環境に配慮した静音モデル



FINAL FANTASY XI 動作認定パソコン



パソコン本体と液晶ディスプレイの両方にTVチューナを内蔵



リモコン操作のみで、TV/DVD/CDがWindowsの起動を待たずに楽しめます



DVD+R 2層書込みに対応しております。



地上デジタル放送、BSデジタル・110度CSデジタル放送対応



高い臨場感を実現する液晶パネルスピーカー

*1:AMD社が定めた、QuantumSpeed™アーキテクチャを採用したAMD Athlon™ 64 プロセッサ 3000+は、動作周波数2,000MHzで動作しておりますが、従来の設計に基づき3,000MHzのCPUに相当もしくはそれ以上の性能を有します。*2:パソコン本体と液晶ディスプレイの両方にTVチューナを内蔵。*3:「SmartVision BS」および「SmartVision DG」は、おまかせ録画に対応しておりません。*4:「メモリースティック PRO」,「メモリースティック Duo」にも対応しています。詳しくはP.36-37をご覧ください。*5:InterVideo® InstantON™により実現しています。*6:市販の音楽CDおよびCD-DAフォーマットで作成されたCD-ROM、CD-R/RWのみ再生可能です。CD-EXTRAやCD-TEXTは音楽データのみ再生可能です。*7:市販のDVDビデオおよびVideoフォーマットで作成されたDVD-R/RWのみ再生可能です。ビデオCDには対応しておりません。*8:「miniSDカード」にも対応しています。

NECがおすすめるMicrosoft® Windows® XP

のスタンダードモデル				家族にうれしいファミリーモデル	先進のハイパフォーマンス静音モデル		ベーシック静音モデル
⇒ P.6				F ⇒ P.10	TX ⇒ P.12		TZ ⇒ P.16
VL590/AD	VL570/AD	VL350/AD	VL300/AD	VF700/AD	VX980/AE	VX700/AD	VZ500/AD
XP Home Edition				Microsoft® Windows® XP Home Edition	Microsoft® Windows® XP Professional	Microsoft® Windows® XP Home Edition	Microsoft® Windows® XP Home Edition
HT テクノロジインテル Pentium® 4 プロセッサ 520(2.80GHz)		インテル Celeron® D プロセッサ 330(2.66GHz)		インテル Celeron® D プロセッサ 330(2.66GHz)	HT テクノロジインテル Pentium® 4 プロセッサ 540(3.20GHz)	HT テクノロジインテル Pentium® 4 プロセッサ 520(2.80GHz)	AMD Athlon™ 64 プロセッサ 3000+ ^{*1}
512MB (最大2GB) 256MB×2、デュアルチャネル対応		256MB (最大2GB)	256MB (最大1GB)	512MB (最大2GB) 256MB×2、デュアルチャネル対応	PC2-4200 (DDR2-533) 512MB (最大2GB) 256MB×2、デュアルチャネル対応	256MB (最大2GB)	
約250GB (シリアルATA)	約200GB (シリアルATA)	約160GB (シリアルATA)	約160GB	約160GB (シリアルATA)	約400GB (シリアルATA)	約200GB (シリアルATA)	約200GB
チップセットに内蔵 [標準32MB]			チップセットに内蔵 [標準32MB]	インテル グラフィックス・アクセラレータ 900 (インテル® 82915GVに内蔵) [標準AUTO可変(最大128MB)]	PCI Express × 16対応 ATI社製 RADEON™ X600 PRO [128MB]		チップセットに内蔵 [64MB(専用メモリ搭載)]
17型 高解像度スーパーシャインビュー液晶		SoundVu® 17型 高解像度デジタルTFT液晶	15型 スーパーシャインビュー液晶	SoundVu® 17型 高解像度デジタルTFT液晶	SoundVu® 地上アナログTVチューナ内蔵 ^{*2} 23型ワイド 高輝度デジタルTFT液晶	SoundVu® 19型 高解像度デジタルTFT液晶	17型 高解像度スーパーシャインビュー液晶
地上アナログ放送 [デジタルノイズリダクション、タイムベースコレクタ]				-	地上アナログ放送 [デジタルノイズリダクション、タイムベースコレクタ]	地上アナログ放送 地上・BS・110度CSデジタル放送 [デジタルノイズリダクション、タイムベースコレクタ]	地上アナログ放送 [コストリデュース、3次元Y/C分離、デジタルノイズリダクション、タイムベースコレクタ]
約349時間30分	約269時間10分	約207時間20分	-	約207時間20分	約582時間	約269時間10分	約270時間50分
さかのぼり録画 おまかせ録画 おてがる予約 新リモコン				さかのぼり録画 おまかせ録画 おてがる予約 新リモコン	さかのぼり録画 おまかせ録画 ^{*3} おてがる予約 新リモコン	さかのぼり録画 おまかせ録画 おてがる予約 新リモコン	さかのぼり録画 おまかせ録画 おてがる予約 新リモコン
(DVD+R 2層書込み) CD-R/RW				DVDスーパーマルチドライブ (DVD-RAM/R/RW, DVD+R/RW, CD-R/RW)	DVDスーパーマルチドライブ (DVD+R 2層書込み) (DVD-RAM/R/RW, DVD+R/RW, CD-R/RW)	DVDスーパーマルチドライブ (DVD+R 2層書込み) (DVD-RAM/R/RW, DVD+R/RW, CD-R/RW)	DVDスーパーマルチドライブ (DVD+R 2層書込み) (DVD-RAM/R/RW, DVD+R/RW, CD-R/RW)
搭載 xD-ピクチャーカード				-	トリプルメモリスロット搭載 SDメモリーカード ^{*3} メモリースティック ^{*4} xD-ピクチャーカード	トリプルメモリスロット搭載 SDメモリーカード ^{*3} メモリースティック ^{*4} xD-ピクチャーカード	トリプルメモリスロット搭載 SDメモリーカード ^{*3} メモリースティック ^{*4} xD-ピクチャーカード
ビデオ入力端子(×1)				USB2.0(×3)	USB2.0(×6)/ビデオ入力端子(×1)	USB2.0(×8)/ビデオ入力端子(×2)	USB2.0(×5)/ビデオ入力端子(×1)
標準添付				光センサーPS/2マウス、フロッピーディスクドライブ内蔵	光センサーPS/2マウス、リモコン、フロッピーディスク標準添付、フロッピーディスクドライブ内蔵	光センサーPS/2マウス、リモコン標準添付、トリプルワイヤレスLAN	光センサーPS/2マウス、リモコン標準添付

カスタマイズモデルで、さらに充実のラインアップ

例えは VALUESTAR G タイプの カスタマイズ例

このラインアップ以外にも、もっとパワフルなCPUや、メモリ/ハードディスク容量、アプリケーションの有無などを選択できるカスタマイズモデル(Gシリーズ)をご用意。

	CPU	メモリ	ディスプレイ	アプリケーション
パワフル	HT テクノロジインテル Pentium® 4 プロセッサ 540(3.20GHz)	2,048MBデュアルチャネル (1,024MB×2)	23型ワイド液晶 (SoundVu / TVチューナ)	Microsoft® Office Professional Enterprise Edition 2003
シンプル	インテル Celeron® D プロセッサ 330(2.66GHz)	256MB	なし	なし

他にもOSやハードディスクなど数々の機能を選択可能 「PC3年間安心保証サービスパック」も選択可能!

水冷
タイプTXでは
TVなしモデルも
選べます

詳しくはインターネットで <http://www.necdirect.jp/>

■地上デジタル放送、BSデジタル放送・110度CSデジタル放送受信機能

映像関連機能 (地上デジタル放送) table with columns for TVチューナ, データ放送受信, 映像合成表示機能, TV録画機能, 最長録画時間, 時間

*1:ハイビジョン映像をパソコン上で処理しやすい解像度へ変換して表示します。

■アナログ放送からデジタル放送への移行について

[地上デジタル放送への移行スケジュール]

地上デジタル放送は、関東、中京、近畿の三大広域圏の一部で2003年12月から開始され、その他の地域でも、2006年末までに放送が開始される予定です。

■電波に関するご注意

[ワイヤレスLAN対応商品]

●病院内や航空機内など電子機器、無線機器の使用が禁止されている区域では使用しないでください。

[ワイヤレスLAN (2.4GHz) IEEE802.11g/IEEE802.11b対応商品]

●本商品では、2.4GHz帯域の電波を使用しています。この周波数帯域では、電子レンジなどの産業・科学・医療機器のほか、他の同種無線局、工場、製造ラインなどで使用される免許を要する移動体識別用構内無線局、免許を要しない特定小電力無線局、アマチュア無線局などが(以下「他の無線局」と略す)が運用されています。



[ワイヤレスLAN (5GHz) IEEE802.11a対応商品]

●ワイヤレスLAN (5GHz) の使用は電波法令により屋内に限定されます。

■もしもの時の再セットアップをスマートに

万一パソコンのシステムがエラーをおこした場合、ハードディスクから直接再セットアップを行うことができ、面倒なCDの出し入れなどは不要です。

液晶ディスプレイに関するご注意事項

液晶ディスプレイは、非常に高精度な技術で作られています。画面の一部にごくわずかな黒い点や、常時点灯する赤、青、緑の点が見えることがあります。

お客様が作成されたデータの保存に関するご注意事項

お客様が作成されたデータ (画像データ、映像データ、文書データなど) やプログラム、設定内容が、記憶装置 (ハードディスクなど) に記憶されている場合はお客様の責任においてバックアップをお取りくださいますようお願いいたします。

■本カタログに掲載の商品は、個人・家庭 / SOHO用です。 ●本カタログに掲載の商品は、情報処理装置等電波障害自主規制協議会 (VCCI) の基準に基づくクラスB情報技術装置です。

このカタログに記載された仕様、価格、デザインなどは予告なしに変更することがあります。最新の情報は、http://121ware.comでご確認ください。

映像関連機能 (BSデジタル放送・110度CSデジタル放送) table with columns for TVチューナ, データ放送受信, 映像合成表示機能, TV録画機能, 最長録画時間, 時間

■ご購入の前に

[TV視聴 / 録画について]

●地上デジタル・BSデジタル・CSデジタル放送対応のチューナを本商品の外部入力端子に接続した場合、「一回だけ録画可能」の番組などのコピー制御された番組は本商品で録画およびタイムシフトできません。

[著作権に関するご注意]

●お客様が複製元OCD-ROMやDVD-ROMなどの音楽コンテンツやビデオコンテンツの複製や改変を行う場合、複製元の媒体などについて、著作権を保有していなかったり、著作権者から複製や改変の許諾を得ていない場合、利用許諾条件または著作権法に違反する場合があります。

[CD/DVDの読み込み / 書き込みについて]

●コピーコントロールCDなど一部の音楽CDでは、再生やCD作成ができない場合があります。 ●CPRM (Content Protection for Recordable Media) の著作権保護機能には対応していません。

[インターネット電話 / インターネットテレビ電話について]

●ご利用の通信事業者、プロバイダ、お客様の環境によってはご利用にならない場合があります。

[周辺機器接続について]

●接続する周辺機器および利用するソフトウェアが、本インターフェイスに対応している必要があります。 ●接続する周辺機器によっては対応していない場合があります。

■ラヴィノートPC総合カタログ

Intel, Intel, Pentium, CeleronおよびIntel Insideロゴは、アメリカ合衆国およびその他の国におけるIntel Corporationまたはその子会社の商標または登録商標です。

PCリサイクル 個人のお客様 http://121ware.com/support/recycle/ 企業のお客様 http://www.nec.co.jp/ecoja/products/3r/shigen_menu.html

安全に関するご注意 ご使用の際は、商品に添付の「マニュアル」(取扱説明書)の「使用上の注意事項」をよくお読みの上、正しくお使いください。

NEC121コンタクトセンター

フリーコール 0120-977-121

※携帯電話、PHSなどフリーコールがご利用できないお客様は電話番号 03-6670-6000 (通話料お客様負担)へおかけください。

商品に関する詳しい情報やサービスをインターネットからもご提供しています。

[Want to know more] http://121ware.com

日本電気株式会社 108-8001 東京都港区芝五丁目7-1 (NEC本社ビル) NECパーソナルプロダクツ株式会社

このカタログは、再生紙および環境にやさしい大豆インクを使用しています。 Cat. No. APC179 040940002PM

2004.9 このカタログの記載内容は2004年9月現在のものです